

FOTOVOLTAICKÝ SET SWP TP II VICTRON

Popis zařízení:

Fotovoltaický set SWP TP II Victron (dále jen SWP TP II) se skládá ze 3 ks měničů Victron Multiplus II, ve standardu v zapojení TNC ve 3f soustavě (lze upravit dle objednávky).

V každém SWP TP II jsou osazeny 2ks MPPT regulátorů Victron 150/100 (možno měnit objednávkou) a monitorovacím zařízením Victron Cerbo GX.

Zařízení je ve standardu z výroby vyzkoušeno, nastaveno a naprogramováno pro použití v elektrické soustavě ČR včetně nastavení parametrů dle přípojovacích podmínek PPDS ČEZ.

SWP TP II je nastaveno pro použití s bateriovým úložištěm SWP BP II.



Záruka na zařízení:

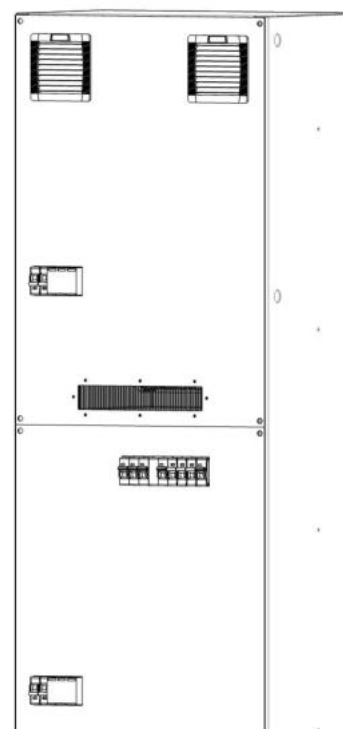
Na celé zařízení je poskytována záruka v délce trvání 5 let od prodeje nebo instalace.

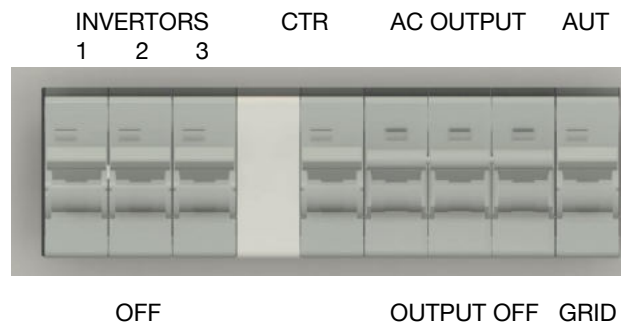
Popis technologie a ovládacích prvků:

SWP TP II je zastavěn v hliníkové skříni, která je navržena pro maximalizaci účinnosti měničů Victron. Její větrací systém pro měniče a MPPT regulátory se skládá z difuzorů pro jednotlivé měniče a dvěma výstupními filtry v horní části SWP TP II. V případě potřeby, když je technologie instalována ve velmi teplém prostředí se nechají doplnit výstupní filtry o ventilátory, které napomáhají cirkulaci vzduchu. Díky tomuto systému lze systém bez obav instalovat i do technických místností a kotelen.

V levé části SWP TP II jsou instalovány jističe jednotlivých stringů z fotovoltaických panelů (PV I, PV II). Ke každému jističi je připojena DC přepěťová ochrana. Jističe pracují i jako vypínače pro jednotlivé stringy. Maximální počet instalovaných regulátorů pro SWP TP II jsou 4ks.

V horní části SWP TP II jsou umístěny jednotlivé ovládací prvky celého systému. Nad a pod ovládacími prvky jsou jejich popisky, které intuitivně označují funkci jednotlivých komponent.





POPIS FUNKCE:

INVERTORS: Vypínače jednotlivých měničů Victron. V případě, že vypnete za provozu jeden z měničů, musíte vypnout i ostatní a postupně znovu zapnout. Tyto vypínače jsou zde z důvodu, když je potřeba celý systém vypnout, nebo jednotlivé měniče restartovat.

CTR (control - ovládání): Obsahuje monitorovací U a F relé (v levo), kde jsou jako první stupeň ochrany nastavené jednotlivé stupně ochran dle PPDS ČEZ. Druhý stupeň ochrany zajišťuje nastavení v měničích Victron. V pravo je jistič napájení monitorovacího relé. V případě, že jistič je vypnutý, na vstupu do jednotlivých měničů není napájení z DS (distribuční soustavy).

AC OUTPUT: Jistič výstupu z fotovoltaické elektrárny. V případě jeho vypnutí není na výstupu SWT TP II žádné napětí. (Použijte v případě, když je potřeba zajistit, aby byl celý dům bez napětí).

AUT/GRID: SWP TP II je vybaveno automatickým přepínačem sítí. V případě, že je zvoleno **AUT**, funguje systém automaticky. Když je elektrárna v provozu, jde napájení domu přes fotovoltaickou elektrárnu s bateriovým úložištěm včetně řízení systému uchovávání a využívání bateriového systému (ESS EnergyStorageSystem). V případě, že přepnete na **GRID**, fotovoltaická elektrárna je odstavena a dům je napájen pouze z DS (distribuční soustavy).

CELKOVÝ POPIS FUNKCE:

Měniče Victron MultiPlus-II jsou výkonné DC-AC hybridní měniče/nabíječe s čistě sinusovým výstupem, s integrovanou adaptivní nabíječkou baterií a ultra rychlým transferovým přepínačem zdroje napájení (baterie/ externí AC zdroj). MultiPlus-II je vybaven dvěma AC výstupy. Hlavní výstup AC1 zajistí dodávky energie bez přerušení napájení. Např. v režimu UPS MultiPlus-II převezme napájení připojených spotřebičů (za méně než 20 milisekund) v případě výpadku distribuční sítě nebo generátoru. Druhý AC výstup je funkční pouze tehdy, když je k dispozici AC vstup (distribuční síť/ generátor). Zátěž, která by rychle vybila akumulátory, jako například ohřívač vody, je tedy možno připojit k tomuto výstupu a ta bude napájena pouze z AC zdroje. MPPT Solární regulátory Victron jsou robustní a rychlé s VE.Can komunikací, napětí panelů až 150VDC a nabíjecím proudem až 100A. (5800Wp PV pole). Komunikační centrum Victron Cerbo umožňuje bezpečně kontrolovat solární systém odkudkoli a maximalizuje jeho výkon.

SWPOWER Innovation a.s.

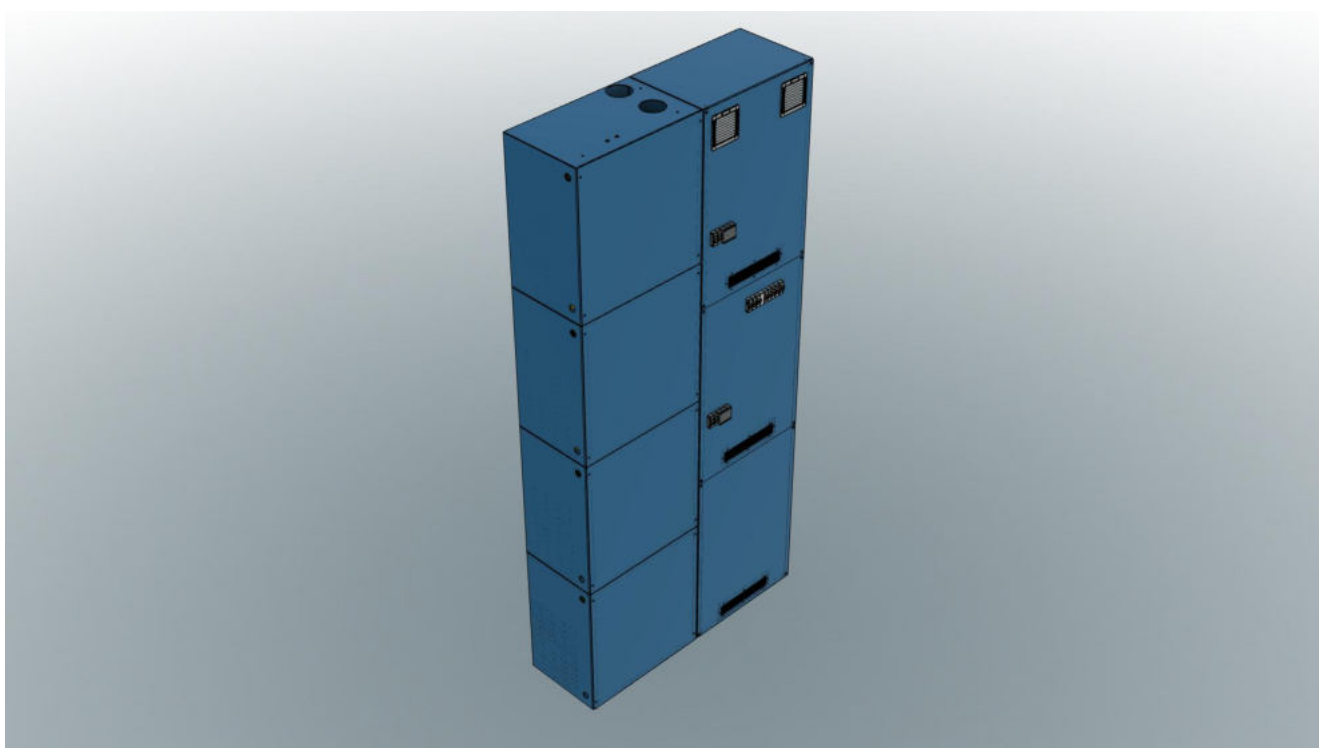
Příkop 843/4, 602 00 Brno

IČ: 282 62 883, DIČ: CZ28262883

www.swpower.cz info@swpower.cz tel.: 533 555 733



CELKOVÝ POHLED NA SMONTOVANÉ SWP TP II s SWP BP II



SWPOWER Innovation a.s.

Příkop 843/4, 602 00 Brno

IČ: 282 62 883, DIČ: CZ28262883

www.swpower.cz info@swpower.cz tel.: 533 555 733

