

MINIATURNÍ BEZŠROUBOVÉ SVORKY - PC

eleman

Obj. č.: **1014686**

PC2112 (12x 0,5-2,5 mm²)



Kompletní řada PC svorek:



1014680



1014681



1014682



1014683



1014685



1014686

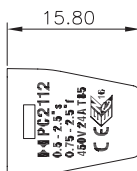
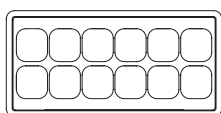
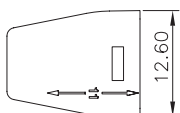
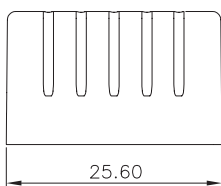
Miniaturní bezšroubové svorky PC

V bezšroubové svorce PC lze propojit vodiče s pevným jádrem různých průřezů od 0,2 do 2,5 mm² (u svorky PC2112 od 0,5 do 2,5 mm²). Svorky šetří prostor i čas při instalacích. Transparentní pouzdro z polykarbonátu zajišťuje vizuální kontrolu připojených vodičů, navíc jsou svorky opatřeny otvorem pro měření. Svorky PC se vyrábí od 2 do 12 připojovacích míst. Maximální zatížitelnost je 24 A a jmenovité napětí až 450 V.

450 V, 24 A

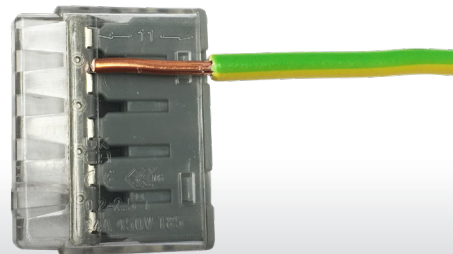
Obrázek	Obj. č.	Typové označení	Počet pólů	Počet vstupů	Barva	EAN kód	Bal./ks
	1014686	bezšroubová svorka PC2112	1	12	Transparentní / modrá	 8 592847 004522	100

Rozměry



Testovací otvor
pro fázovou
zkoušečku

Měrka správné délky odizolování
vodiče



Hlavní výhody:

- Miniaturní rozměry
- Vynikající poměr kvality a ceny
- Transparentní pouzdro
- Vizuální kontrola vodičů

Technická specifikace:

- Vhodné pro pevné vodiče
- Pro průřezy vodiče **0,5 - 2,5 mm²**
- Jmen. napětí **450 V**
- Jmen. proud **24 A**
- Provozní teplota až 85°C
- Délka odizolování vodiče 11 mm
- Materiál - polykarbonát (PC)
- Třída ochrany proti plamenu - UL 94V-0



eleman

ELEMAN spol. s r.o.

Olomoucká 107, 796 01 Prostějov

tel.: +420 739 201 336

e-mail: info@eleman.cz