

Sít'ová infrastruktura a tisková souprava pro značení kabelů

PT-E550WNIVP

www.brother.cz



Tvorba odolných a trvanlivých štítků, které vám pomohou splnit vaše potřeby pro identifikaci síťových prvků a kabeláže

Tiskárna Brother PT-E550WNIVP byl vyvinuta pro pomoc při zefektivnění identifikačních procesů v celé vaší síťové infrastruktuře. Přenosná tiskárna PT-E550WNIVP disponuje vyhrazenými klávesami a funkcemi pro rychlou tvorbu štítků k označování klasické kabeláže s měděnými vodiči, kabeláže s optickými vlákny, čelních panelů a dalších komponent přímo z klávesnice pomocí podsvíceného grafického displeje.

Připojte se ze svého mobilního telefonu přes integrované rozhraní Wi-Fi Direct a využijte aplikaci Cable Label Tool pro rychlou tvorbu štítků z předdefinovaných šablon. Můžete také vybrat „vytisknout identifikace kabelů“ uložené v Fluke Networks Linkware Live™ projektech použitím bezplatné aplikace Brother iLink&Label.

Nebo použijte výkonný software pro návrh a úpravy štítků P-touch Editor v PC nebo Mac pro dosažení naprosté svobody při návrhu štítků. Odkazem na záznamy obsažené v buňkách tabulkového editoru Microsoft Excel můžete hromadně vytisknout celou sadu štítků. Funkce poloodstřihu při dávkovém tisku zajistí správné pořadí štítků a umožní jejich snadné, postupné odlepování od podkladové vrstvy.



Štítky pro všechny aplikace

Společnost Brother má více než 30 let zkušeností s vývojem a výrobou trvanlivých štítků pro speciální aplikace. Lze se spolehnout, že naše samolepicí štítky zůstanou fixované ke kabelům. Naše samolepicí štítky s extrémní přilnavostí jsou vhodné pro hladké nebo strukturované povrchy, jsou tedy ideální pro značení propojovacích panelů a dalších zařízení.

Tisk štítků, které vám pomohou splnit standardy pro značení sítí

Mnoho společností přijalo identifikační standardy ANSI TIA-606-C nebo ISO / IEC 14763-2. Kromě definice systému číslování používaného k identifikaci zásuvných panelů, portů, kabelů, stojanů a skříní, rozvodů a dalších prvků, standardy také diktují, že štítky musí být snadno čitelné a trvanlivé. Brother PT-E550WNIVP tiskne ostrý a čitelný text na odolné štítky, které vám zajistí splnění těchto norem nyní i v budoucnosti.

Kompletní souprava tiskárny štítků

Tiskárna štítků se dodává v odolném kuffíku s dobíjecím Li-ion akumulátorem, dvěma páskami pro tisk štítků k identifikaci kabeláže a zařízení, síťovým adaptérem a kabelem USB.



Funkce určené k profesionálnímu, přesnému provedení a identifikaci, odpovídající vašim požadavkům.

LinkWare Live
INTEGRACACE

Použití aplikace
Brother iLink&Label

1
Integrované Wi-Fi rozhraní pro bezdrátové připojení k mobilnímu telefonu a tisk štítků z bezplatných aplikací

2
Tisk štítků od šířky 3,5 mm do šířky 24 mm

3
Jednotka automatického odstřihu a poloodstřihu štítků s funkcí snadného snímání štítků z podkladu při tisku sady v potřebném pořadí

4
Dobře čitelný podsvícený grafický LCD displej

5
Samostatné klávesy pro rychlou tvorbu štítků kabeláže, zásuvných a čelních panelů a smršťovacích bužirek

6
Samostatná numerická klávesnice pro rychlé zadávání čísel

7
Uložte si návrhy často užívaných štítků do paměti tiskárny pro jejich okamžité vyvolání a tisk

8
Nahrajte* firemní loga z vašeho počítače do paměti tiskárny pro jejich vložení návrhu štítku. Použít můžete i populární průmyslové symboly

9
Integrovaná funkce tisku čárových kódů

10
Funkce tvorby řady pro automatický tisk sady štítků v požadovaném číselném pořadí

11
Nahrajte* identifikace kabelů z PC aplikace P-touch Editor nebo z mobilu použitím aplikace iLink&Label nebo Mobile Transfer Express. Následně zvolte rozsah identifikačních údajů kabelů pro tisk štítků přímo na místě.

12
USB port pro tisk štítků nebo nahrávání* údajů z počítače použitím aplikace P-touch Editor



* Funkce nahrávání není dostupná pro macOS

Aplikace pro zvýšení vaší produktivity

Tiskárnu PT-E550WNIVP můžete připojit přímo k vašemu mobilu přes Wi-Fi Direct a využít jednu z následujících bezplatných aplikací pro úsporu času, námahy a snížení počtu chyb při tvorbě a tisku štítků. Chcete-li se dozvědět více o aplikacích ke stažení, naskenujte QR kód vpravo, nebo je vyhledejte vašim mobilem v App Store.



<https://www.brother.eu/E550Wapps>



Brother iLink&Label

Tato výkonná aplikace umožňuje tisknout sady identifikačních štítků uložených v projektech Fluke Networks Linkware Live™. Sníží se tím chybovost a ušetří čas oproti ručnímu zadávání údajů pro každý jednotlivý štítek z klávesnice tiskárny.

- V aplikaci se připojte ke svému účtu Linkware Live.
- Vyberte svůj projekt, stáhněte si údaje kabelů a přeneste je do integrované databáze tiskárny.
- Dále vyberte požadovaný typ štítku pomocí klávesnice tiskárny a zvolte rozsah identifikačních údajů kabelů z databáze pro automatický tisk každého štítku.

Aplikace Brother Mobile Cable Label Tool

Tvorba štítků na kabely a zásuvné panely, tvorba panelových a dalších identifikačních štítků využitím aplikace Brother Mobile Cable Label Tool.

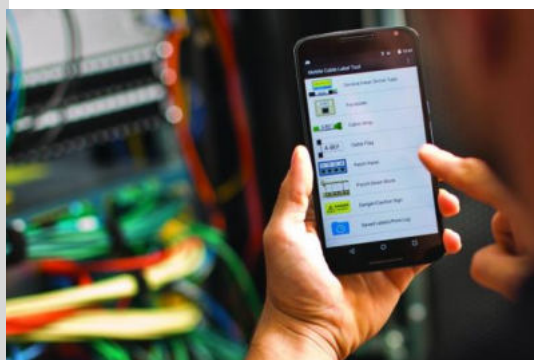
Tato aplikace založená na šablonách umožňuje rychlý výběr potřebného typu štítku, úpravy textu s následným tiskem.

- Obsahuje šablony pro kabely CAT5, CAT6 a pro panely s různým počtem portů.
- Alternativně můžete vytvořit štítek individuálním postupem a podle potřeby vložit logo, čárový kód, symbol, nebo rámeček.
- Uložte si nejčastěji používané štítky pro jejich pozdější aktivaci a tisk, nebo je podle potřeby můžete ještě upravit.
- Možnost detekce médií automatickou kontrolou šířky aktuální pásky a nastavení jejího typu v aplikaci.

Návrh a tisk štítků z vašeho počítače

Brother P-touch Editor je BEZPLATNÝ, plně vybavený program pro Tvorbu štítků, který vám dává svobodu navrhovat štítky s přesností na pixely a propojovat data v tabulkách aplikace Excel nebo .csv souborech pro automatický dávkový tisk celé sady štítků.

- Připojte se přes USB nebo Wi-Fi.
- Použijte průvodce značením kabelů k rychlému přizpůsobení štítku podle vašich přesných požadavků.
- Do návrhu můžete vložit firemní loga, čárové kódy, vlastní symboly, rámečky a další grafické prvky.
- Podle potřeby můžete automaticky zahrnout datum nebo čas tisku štítku.
- Nahrajte* svůj seznam identifikace kabelů a zařízení do databáze tiskárny pro rychlý výběr a tisk štítků během vaší instalační práce.
- Navrhnete si vlastní šablony a nahrajte* je do paměti tiskárny pro jejich tisk v terénu bez použití počítače.



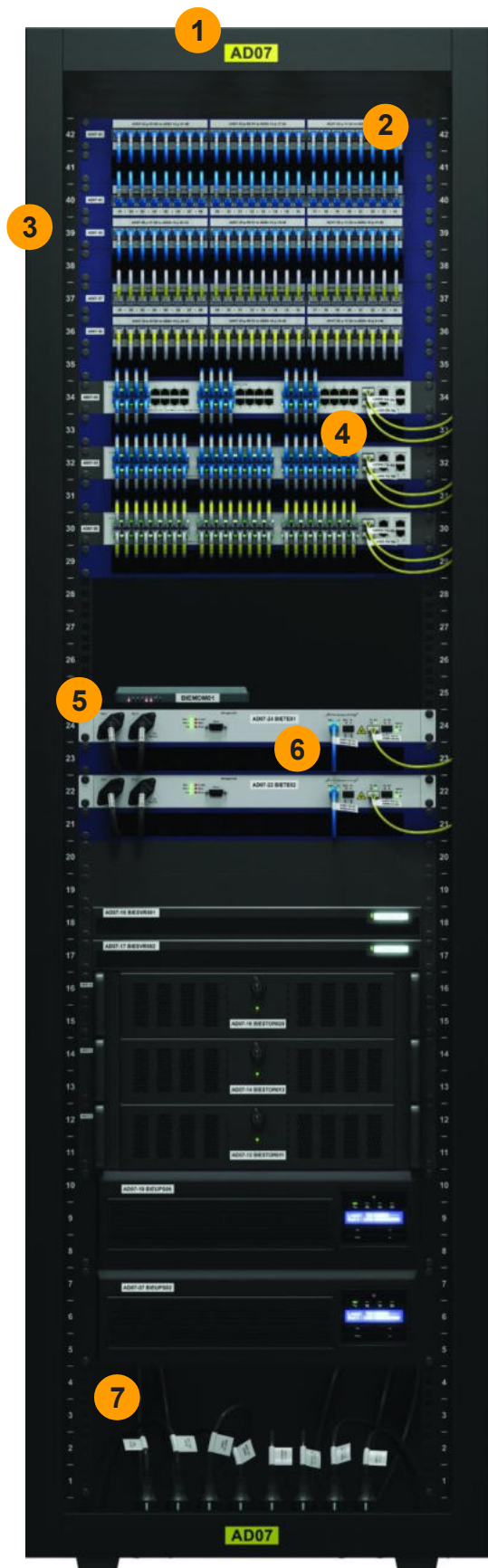
* Funkce nahrávání není dostupná pro macOS

Štítky, které splní všechny vaše identifikační potřeby

PT-E550WNIVP používá naši řadu speciálních pásek P-touch Pro Tape. Jsou vyrobené z trvanlivých, odolných a spolehlivých profesionálních materiálů a lepidel.

Extrémně přilnavá páska má v průměru 3krát vyšší přilnavost na zrnitém povrchu než standardní páska Brother. Samolaminovací a flexibilní ID pásky jsou navrženy pro dlouhodobou trvanlivou identifikaci kabelů.

Štítek z bezpečnostní plombovací pásky po sejmutí zanechá na podkladu šachovnicový vzor jako důkaz o neoprávněné manipulaci a zajišťuje, že štítek není možné znovu použít.



1 ID stojanu a skříně



Extrémně přilnavá páska

5 ID jiného zařízení



Extrémně přilnavá páska

2 ID zásuvného panelu a portu



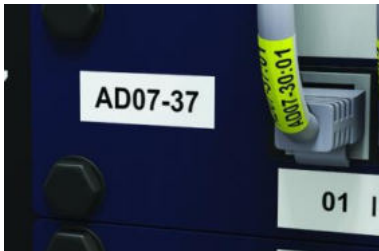
Extrémně přilnavá páska

6 ID kabelů CAT5e/CAT6A



Samolaminovací páska

3 ID zařízení na stojanu



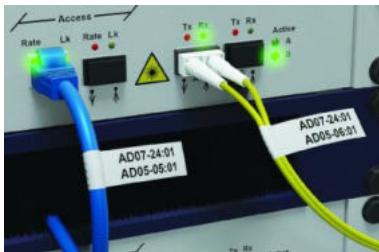
Extrémně přilnavá páska

7 ID napájecích kabelů



Flexibilní ID páska

4 ID kabelů optických vláken



Flexibilní ID páska

ID čelního panelu



Extrémně přilnavá páska

Vyberte správnou pásku pro konkrétní potřebu

Pro ujištění, že vaše štítky zůstanou stále připevněné, je důležité použít správnou pásku pro každou z vašich aplikací značení štítky. Následující tabulka ukazuje pásy, které jsou doporučeny pro použití na konkrétní aplikaci.

| POVRCH | IDENTIFIKACE VODIČŮ A KABELŮ | | | OBECNĚ IDENTIFIKACE | | TEPLOTNĚ SMRŠŤOVACÍ BUŽÍRKY | | |
|-----------------|------------------------------|----------------|--------------------|---------------------|------------|-----------------------------|---------|--------------------------|
| | Flexibilní ID | Samolaminovací | Smršťovací bužírka | Extremně přilnavá | Plombovací | Kazeta | Šířka | Doporučený průměr kabelu |
| Hladký povrch | ✓ | | | ✓ | ✓ | HSe-211 | 5,8 mm | Ø1,7 mm až 3,2 mm |
| Zrnitý povrch | ● | | | ✓ | ● | HSe-221 | 8,8 mm | Ø2,6 mm až 5,1 mm |
| Obal kabelu | ✓ | ✓ | ✓ | | | HSe-231 | 11,7 mm | Ø3,6 mm až 7,0 mm |
| Praporek kabelu | ✓ | | | | | HSe-241 | 17,7 mm | Ø5,4 mm až 10,6 mm |
| | | | | | | HSe-251 | 23,6 mm | Ø7,3 mm až 14,3 mm |

✓ Doporučené

● Přijatelné

Řada pásek Brother Pro Tape

Naše laminované pásy P-touch Pro Tape a kazety s teplotně smršťovací bužírkou jsou k dispozici v několika různých šířkách, barvách a materiálech. Vyhledejte logo Brother na obalu pásky, abyste se ujistili, že používáte spolehlivé štítky, které byly vyvinuty pro práci s PT-E550WNIVP a nezávisle testované s ověřením jejich vhodnosti pro požadavek dlouhé životnosti.

TZe LAMINOVANÉ EXTRÉMNĚ PŘILNAVÉ - 8 M

| | 6 mm | 9 mm | 12 mm | 18 mm | 24 mm |
|-------------------------|----------|----------|----------|----------|----------|
| Černý tisk na bílé | TZe-S211 | TZe-S221 | TZe-S231 | TZe-S241 | TZe-S251 |
| Černý tisk na průsvitné | | TZe-S121 | TZe-S131 | TZe-S141 | TZe-S151 |
| Černý tisk na žluté | | TZe-S621 | TZe-S631 | TZe-S641 | TZe-S651 |

TZe LAMINOVANÉ FLEXIBILNÍ ID - 8 M

| | | | | | |
|---------------------|-----------|-----------|-----------|-----------|-----------|
| Černý tisk na bílé | | | TZe-FX231 | TZe-FX241 | TZe-FX251 |
| Černý tisk na žluté | TZe-FX611 | TZe-FX621 | TZe-FX631 | TZe-FX641 | TZe-FX651 |

TZe SAMOLAMINOVACÍ - 8 M

| | | | | | |
|---------------------|--|--|--|--|-----------|
| Černý tisk na bílé | | | | | TZe-SL251 |
| Černý tisk na žluté | | | | | TZe-SL651 |

TZe LAMINOVANÉ PLOMBOVACÍ

| | | | | | |
|--------------------|--|--|--|---------|---------|
| Černý tisk na bílé | | | | TZe-SE4 | TZe-SE5 |
|--------------------|--|--|--|---------|---------|

HSe SMRŠŤOVACÍ BUŽÍRKA - 1,5 M

| | 5,8 mm | 8,8 mm | 11,7 mm | 17,7 mm | 23,6 mm |
|--------------------|---------|---------|---------|---------|---------|
| Černý tisk na bílé | HSe-211 | HSe-221 | HSe-231 | HSe-241 | HSe-251 |



Navštivte www.brother.eu/tze-data pro další informace o řadě Pro Tape a získání kompletních údajů o testu pásek.

Specifikace tiskárny

| | |
|-----------------------|---|
| Typ displeje | Podsvícený grafický LCD 16 znaků x 3 řádky s náhledem před tiskem |
| Rozhraní | USB, Wi-Fi a Wireless Direct |
| Rychlost tisku | 30 mm / sec. (napájení síťovým ~ adaptérem) 20 mm / sec. (napájení akumulátorem) |
| Maximální šířka pásky | 24 mm |
| Maximální výška tisku | 18 mm |
| Typ odstřihu | Automatický (plný odstřih a polo odstřih) |
| Napájení | BA-E001 Li-ion dobíjecí akumulátor (součást dodávky) 6 x AA alkalické baterie / dobíjecí akumulátory (LR6 / HR6 – nejsou součástí dodávky) |

Tvorba štítku

| | |
|-----------------------------------|--|
| Samostatné funkce tvorby štítku | Obecné Čelní panel Zásuvný panel Svorkovnice Obal kabelu Praporek kabelu Teplotně smršťovací bužírka Řada štítků (automatické zvyšování čísla) |
| Fonty | 14 fontů 10 stylů 6 až 48 velikostí bodu |
| Maximální počet řádků na štítek | 7 (při použití pásky o šířce 24 mm) |
| Maximální počet textových bloků | 99 |
| Symboly | 384 |
| Rámečky | 7 |
| Automatické číslování | 01-99 |
| Počet kopií | 01-99 |
| Tisk svislého textu | Ano |
| Rotace textu (pro značení kabelu) | Rotace jedenkrát rotace a opakování |

Hlavní funkce PC softwaru

| | |
|------------------------------|--|
| Podporované operační systémy | Windows® 10 / 8.1 / Server 2019 / Server 2016 / Server 2012 R2 / Server 2012 Mac OS 10.12.x - 10.15.x Mac OS X 10.7.x - 10.11.x |
| Průvodce značením kabelů | Ano (jen Windows) |
| Použití fontů | Všechny instalované TrueType fonty |
| Styly fontů | 12 |
| Podporované typy grafiky | JPG, BMP, TIFF, PNG |
| Rámečky | 153 |
| Čárové kódy | 21 protokolů včetně 1D / 2D čárových kódů |

Paměť

| | |
|---------------------------------|-------|
| Maximální počet znaků na štítek | 1 500 |
| Počet paměťových úložišť | 99 |

Mobilní aplikace

| | |
|---------------|---|
| iOS a Android | iLink&Label pro tisk identifikace kabelů z Fluke Networks Linkware Live Nástroje Mobile Cable Label Tool Mobile Transfer Express |
|---------------|---|

Spotřební materiál

| | |
|-----------------|---|
| Kazety pro tisk | Páskové kazety Brother TZe (3,5 mm až 24 mm) Teplotně smršťovací bužírky Brother HSe (5,8 mm až 23,6 mm) |
|-----------------|---|

Rozměry a hmotnost

| | |
|--|---|
| | Rozměry tiskárny: 126 mm (š) x 250 mm (v) x 94 mm (h) Hmotnost tiskárny: 1,05 kg |
|--|---|



Součásti balení:

- Tiskárna štítků PT-E550W
- Dobíjecí Li-ion akumulátor
- Napájecí adaptér střídavého proudu
- Kazeta samolaminovací pásky šířky 24 mm s černým tiskem na bílé pro značení kabelů
- Kazeta s extrémně přilnavou páskou šířky 9 mm s černým tiskem na bílé pro značení zásuvných panelů a dalších zařízení
- USB kabel
- Dokumentace
- Transportní, velmi odolný, plastový kufřík

brother

at your side

Kontakt:

www.brother.cz

Brother Central and Eastern Europe GmbH

Veveří 102. 615 00 Brno,

Tel. na recepci: 541 426 911

Tel. na technické oddělení: 541 426 919

e-mail: info@brother.cz

Všechny specifikace jsou správné v době tisku a mohou se změnit. Brother je registrovaná ochranná známka společnosti Brother Industries Ltd. Názvy produktů jsou registrované ochranné známky nebo ochranné známky příslušných společností.