

Svíčkové a lustrové LED světelné zdroje CorePro GLASS



CorePro LEDLusterND4.3-40W E27 827P45CLG

Tyto svíčkové LED světelné zdroje s klasickým tradičním designem kombinují známé tvary klasických žárovek s výhodami technologie LED s dlouhou životností. Svíčkové LED světelné zdroje poskytují 90% úsporu energie v porovnání s klasickými žárovkami, a jsou proto jednoznačnou volbou pro osoby, které chtějí modernizovat a hledají náhradu s technologií LED. Svíčkové LED světelné zdroje CorePro Glass poskytují vynikající kvalitu světla pro osvětlení schodišť a nabízejí životnost 15 000 hodin, čímž snižují náklady na údržbu.

Údaje o produktu

General information	
Patice	E27 [E27]
Splňuje požadavky evropské směrnice RoHS	Ano
Jmenovitá životnost (jmen.)	15000 h
Referenční světelný tok	Sphere

Light technical	
Kód barvy	827 [CCT: 2700 K]
Světelný tok (jmen.)	470 lm
Barevné konstrukce	Teplá bílá (WW)
Náhradní teplota chromatičnosti (jmen.)	2700 K
Měrný výkon (jmen.) (nom.)	109,00 lm/W
Konzistence barev	<6
Index barevného podání (jmen.)	80

Světelný tok na konci jmenovité životnosti (jmen.)	70 %
--	------

Operating and electrical	
Vstupní frekvence	50 až 60 Hz
Power (Rated) (Nom)	4,3 W
Proud zdroje (jmen.)	40 mA
Ekvivalentní příkon	40 W
Doba spuštění (jmen.)	0,5 s
Doba zahřátí na 60 % světla (jmen.)	0,5 s
Účinnost (jmen.)	0,41
Napětí (jmen.)	220-240 V

Svíčkové a lustrové LED světelné zdroje CorePro GLASS

Temperature

Maximální teplota (jmen.)	45 °C
---------------------------	-------

Controls and dimming

Regulovatelné	Ne
---------------	----

Mechanical and housing

Úprava žárovky	Vymazat
Tvar žárovky	P45 [P 45mm]

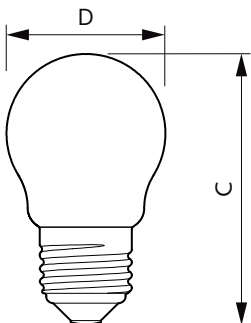
Approval and application

Třída energetické účinnosti	F
Spotřeba energie kWh/1000 h	5 kWh
Registrační číslo EPREL	387410

Product data

Úplný kód výrobku	871951434732800
Objednávací název produktu	CorePro LEDLusterND4.3-40W E27 827P45CLG
EAN/UPC – výrobek	8719514347328
Objednávací kód	34732800
Číslování SAP – počet v balení	1
Číslování SAP – balení v krabici	10
Materiál SAP	929001890592
Celková hmotnost kopie (kus)	0,012 kg

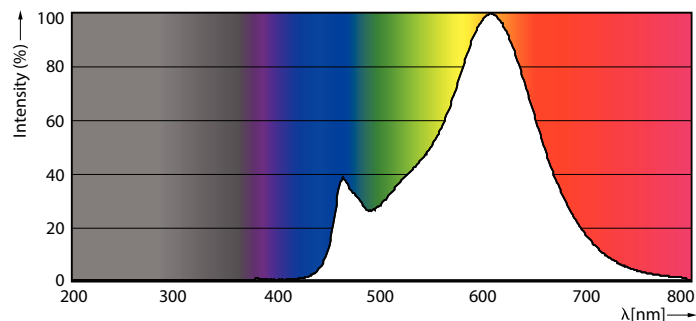
Rozměrové výkresy



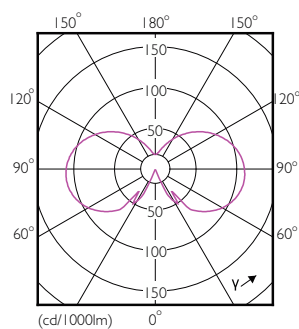
CorePro LEDLusterND4.3-40W E27 827P45CLG

Product	D	C
CorePro LEDLusterND4.3-40W E27 827P45CLG	45 mm	82 mm

Fotometrické údaje



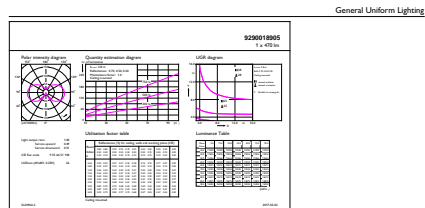
Spectral Power Distribution Colour



Light Distribution Diagram

Svíčkové a lustrové LED světelné zdroje CorePro GLASS

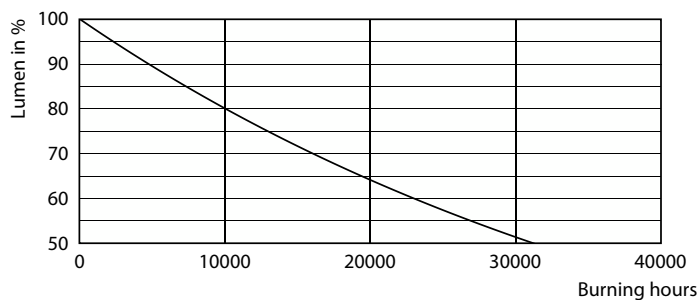
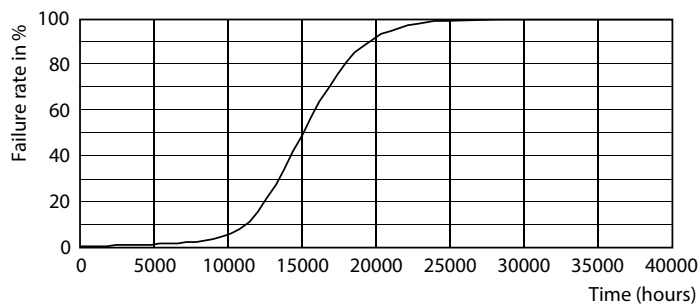
Fotometrické údaje



Calculation: Photometrics 4.5 Philips Lighting B.V. Page 5/7

General uniform lighting

Životnost



Life Expectancy Diagram

Lumen Maintenance Diagram

