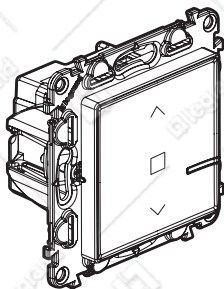
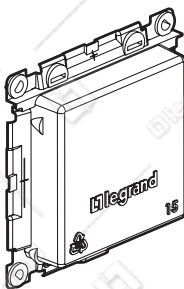


Pro správnou funkci přístroje **je nutné** nejdříve instalovat startovací kit Valena Life s Netatmo.

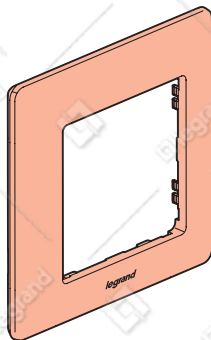
Obsah balení



Žaluziový spínač






Ochranný kryt



Krycí rámeček

Technické parametry

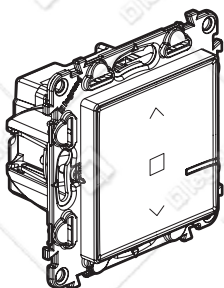
 + 45°C + 5°C	 1 x 2,5 mm ² 2 x 1,5 mm ²	① 
240 VAC max.		1 x 500 VA
100 VAC max.		1 x 270 VA

① Motor žaluzie

Než začnete:

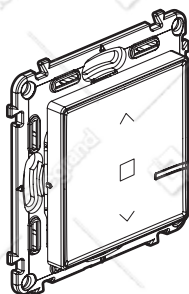
Pokud chcete instalovat žaluziový spínač čtete následující upozornění:

Pro ovládání žaluziového spínače jedním nebo více bezdrátovými žaluziovými ovládači použijte pouze následující přístroje:



x 1

+



x 1
nebo více

Drátový žaluziový spínač

Bezdrátový žaluziový spínač
(není součástí dodávky)

Použijte bezdrátový žaluziový spínač pro každý další bod ze kterého chcete drátový žaluziový spínač ovládat.

Pro vytvoření centrálního ovládání:

- pro každou žaluzii použijte jeden drátový žaluziový spínač
- pro centrální ovládání více žaluzií použijte bezdrátový žaluziový spínač

1 Důležitá bezpečnostní opatření

1



OFF
Vypněte hlavní jistič

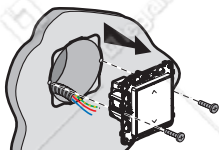
2



Před započítím práce zkontrolujte zda je instalace skutečně bez napájení.

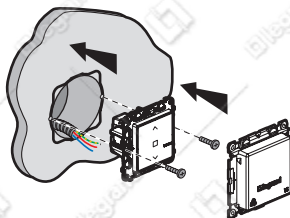
2 Instalujte drátový žaluziový spínač

1



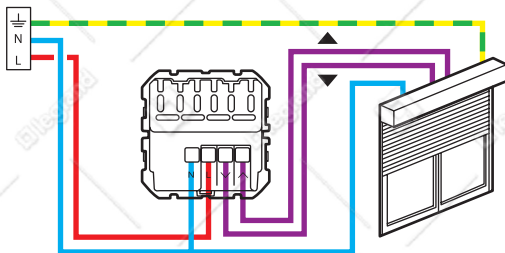
Odstraňte původní žaluziový spínač

3



2

Připojte drátový žaluziový spínač



Rozsah frekvence: 2.4 - 2.4835 GHz
Výstupní výkon: < 100 mW

- N (nulový) = modrý
- L (fáze) = nikdy ne modrý nebo žlutozelený či zelený
- ≡ (ochranný či zemnicí) = zelenožlutý

Řešení Valena Life s Netatmo je kompatibilní s motory žaluzií s mechanickou nebo elektronickou STOP funkcí které lze ovládat klasickými žaluziovými spínači. Není kompatibilní s motory přímo ovládanými bezdrátovými ovládači.

3 Pro přidání dalších přístrojů do instalace čtěte pokyny:

-v návodu **startovacího kitu**

-v **aplikaci Legrand Home + Control (Nastavení/Přidat přístroj)**

-případně v návodech na **www.legrand.cz**



www.legrand.cz

Legrand - technická podpora

tel.:246 007 607 - e-mail: technicka.podpora@legrandcs.cz

Bezpečnostní pokyny

Tento výrobek musí být instalován podle instalačních pokynů kvalifikovaným elektrikářem. Nesprávná instalace a/nebo používání mohou způsobit úraz elektrickým proudem nebo požár. Před vlastní instalací si přečtěte návod a vezměte v úvahu specifické vlastnosti prostoru a umístění, kde bude výrobek instalován. Přístroj neotevírejte, nerozebírejte, neupravujte a neměňte pokud k tomu neexistuje zvláštní pokyn v návodu. Všechny výrobky **Legrand** smí otevřít a opravovat výhradně pracovníci vyškolení a pověřeni společností **Legrand**. Každé neoprávněné otevření nebo oprava má za následek ztrátu všech odpovědností, práv na výměnu a záruk. Používejte výhradně doplňky značky **Legrand**.

ZJEDNODUŠENÉ EU PROHLÁŠENÍ O SHODĚ

Níže podepsaný,

Legrand

prohlašuje že rádio-elektronické zařízení popisované
v tomto návodu odpovídá nařízení 2014/53/EU.

Plný text tohoto EU prohlášení
je dostupný na stránce:

www.legrandoc.com