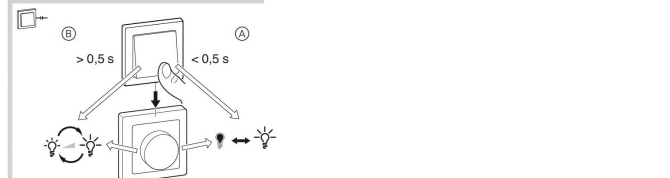
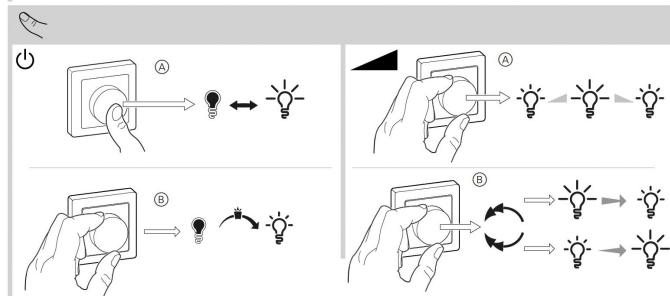
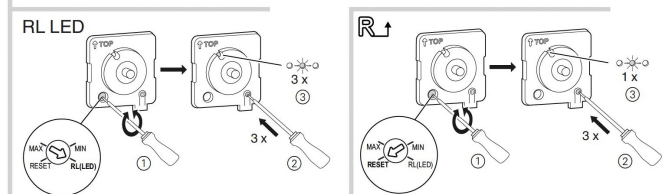
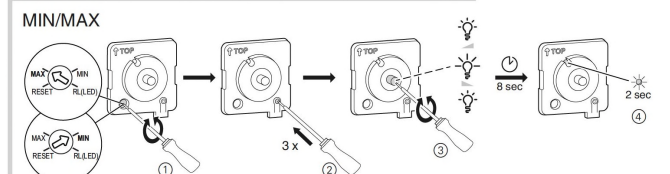
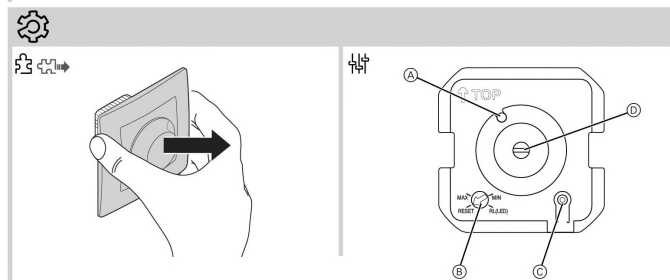
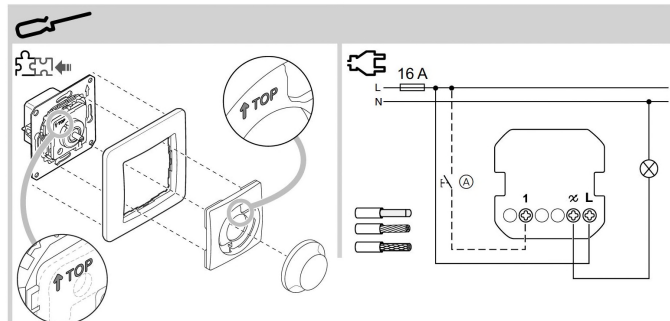


## Sedna

SDD1xx502  
SDD5xx502

W			
LED	5-100 VA 5-20 VA	IRC RL	5-150 VA 5-150 VA
		R	



## Nezbytná příslušenství

Třeba doplnit:

- Rámec v příslušném provedení

## Pro vaši bezpečnost

**NEBEZPEČÍ  
NEBEZPEČÍ ÚRAZU ELEKTRICKÝM PROUDEM,  
VÝBUCHU NEBO VZNIKU ELEKTRICKÉHO  
OBLOUKU**

Bezpečnou elektromontáž smí provádět pouze kvalifikovaný technik. Kvalifikovaný technik musí prokázat dobré znalosti v následujících oblastech:

- Připojení k instalačním sítím
- Připojení několika elektrických přístrojů
- Pokládání elektrických kabelů
- Bezpečné normy, místní pravidla a nařízení týkající se elektroninstalace

Nesplnění těchto pokynů povede k úmrtí nebo vážnému zranění.

**NEBEZPEČÍ  
Riziko úmrtí v důsledku úrazu elektrickým proudem.**

Výstupy mohou být pod proudem, i když je zatížení vypnuto.

- Při práci na zařízení: Vždy odpojte zařízení od napájení pomocí pojistky ve vstupním obvodu.

Nesplnění těchto pokynů povede k úmrtí nebo vážnému zranění.

## Seznámení se s univerzálním otočným LED stmívačem

S univerzálním otočným stmívačem LED (dále jen jako **stmívač**) můžete přepínat a tlumit ohmické, induktivní nebo kapacitní zatížení:

Vlastnosti stmívače:

- Automatická detekce zatížení
- Funkce paměti
- Tepelná ochrana, odolnost proti přetížení, protizkratová ochrana
- Měkký start
- Provoz s prodlužovací jednotkou (mechanické tlačítko)

Nastavení:

- Min./max. jas
- Režim RL LED
- Obnovení do výchozího nastavení

## Montáž stmívače



- (A) Mechanické tlačítko u připojení prodlužovací jednotky (volitelné)

**POZOR  
Zařízení může být poškozeno!**

- Zařízení vždy provozujte v souladu se specifikovanými technickými údaji.
- Nikdy nepřipojujte smíšené indukční/kapacitní zátěže.
- Připojujte pouze stmívatelné zátěže.
- Nebezpečí přetížení! Stmívací zásuvky jsou zakázány.



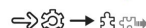
Upozorňujeme: V případě snížené tepelné ztráty je nutné snížit zatížení.

Zatížení snížené o	Je-li namontován
0%	Ve standardní montážní skříně pro montáž do zdi
25%	V dutých zdech* Několik namontovaných v kombinaci*
30%	V 1 nebo 2 tlačítkovém krytu umístěném na povrchu
50%	V 3 tlačítkovém krytu umístěném na povrchu

\* V případě, že platí více než jeden faktor, sečtěte snížení zatížení.

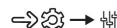
## Nastavení stmívače

## Odstraňte kryt.



Sejměte kryt spolu s ovládacími prvky.

## Displeje a provozní prvky



- (A) Stavová LED (červená)
- (B) Potenciometr
- (C) Programovací tlačítko
- (D) Enkodér

## Provedení nastavení (volitelné)

## Nastavení maximálního nebo minimálního jasu



Můžete upravovat rozsah stmívání u žárovek od různých výrobců.

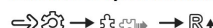
Nová hodnota se automaticky ukládá po 8 vteřinách. Připojená žárovka se automaticky zhasne.

## Přepnutí provozního režimu do režimu RL LED



Pokud připojené žárovky nefungují správně s automatickou detekcí zatížení, můžete přepnout do režimu RL LED. Tím se sníží maximální zatížení stmívače (viz „Technické údaje“).

## Obnovení do výchozího nastavení



Umožňuje resetování stmívače na výchozí nastavení (maximální rozsah stmívání a automatický režim)

## Ovládání zařízení

## Přepínání žárovek v místě



- (A) Naposledy nastavený jas
- (B) Minimální jas

## Stmívací žárovky



- (A) Stmívání
- (B) Minimální/maximální jas

## Ovládání stmívače pomocí prodlužovací jednotky



- (A) Zapnutí/vypnutí
- (B) Střídaté ubírání a přidávání intenzity stmívače

## Co dělat, objeví-li se problém?

Závada	Řešení
Rozsvěcování není možné	Snížit/zvýšit zatížení Nechte stmívač vychladnout
Zapínání není možné	Nechte stmívač vychladnout Snížit zatížení, změnit zatížení, zkontrolujte: zkrat, zatížení je závadné
Stmívání na minimální jas	Snížit/zvýšit zatížení Snížit max. jas
Při minimálním jasu bliká	Zvýšit minimální jas
Bliká	Změňte zatížení Nastavte režim RL LED, resetujte na výchozí nastavení
Jen malá stmívací funkce	Změnit rozsah stmívání Nastav režim RL LED

## Technické údaje

Jmenovitá napětí: AC 230 V ~, 50 Hz  
Jmenovitý výkon: W

Pohotovostní režim: max. 0,6 W  
Nulový vodič: není požadováno  
Připojovací svorky: Šroubové svorky pro max. 2 x 2,5 mm<sup>2</sup>  
0,5 Nm

Prodlužovací jednotka: Jedno tlačítko, neomezený počet  
max. 50 m

Ochrana pojistkou: Jistič, 16 A



Přístroj nelikvidujte spolu s domovním odpadem, nýbrž předejte ho oficiálnímu sběrnému místu. Odborná recyklace chrání člověka i životní prostředí před potenciálními škodlivými účinky.

## Schneider Electric Industries SAS

V případě technických dotazů se prosím obraťte na centrum zákaznické podpory ve vaší zemi.

[schneider-electric.com/contact](http://schneider-electric.com/contact)