

LED svítidlo Draco S, 9W, 4000K, 605lm, IP65

Kód produktu: **ML-513.019.19.0**Typ produktu: **DRA-S-9W4000K-B****McLED Asist**

+420 220 184 886, +420 220 184 827, +420 220 184 894, +420 220 184 881

support@mcled.cz

Popis: LED nástěnné a fasádní svítidlo Draco S, součástí balení dva druhy magnetických krytů, černá barva, 9W, 230V, IP65, neutrální bílá (4000K), světelný tok až 605m, vyzařovací úhel 53/128°, CRI 80, životnost až 30.000h, rozměry 135x135x48, materiál hliník/plast, nestmívatelné.



Venkovní přisazená LED svítidla jsou určena pro osvětlení v exteriéru. Zajímavý design, vysoký **světelný výkon 605 lm**, nízká **spotřeba elektrické energie 9 W**, vysoký stupeň krytí **IP65**, to jsou základní parametry pro moderní venkovní osvětlení. LED technologie výrazně ušetří Vaše náklady na elektrickou energii a zajistí rychlou návratnost Vaší investice. Svítidla se vyznačují jednoduchou instalací.

I materiál těla svítidla Hliník a materiál krytu svítidla Plast opálový, působí velmi příjemně a v kombinaci s barvou těla svítidla, která je **Černá a barvou světla 4000 K**, tvoří harmonický celek působící velmi elegantně. Světlo je vyzařováno v **úhlu 127°** přes kvalitní difuzor a je rovnoměrně vyzařováno do prostoru. Radost každému uživateli udělá i vysoká hodnota indexu podání barev **CRI80**.

U venkovních LED svítidel oceníte také prakticky okamžitý náběh na plný světelný výkon, nedochází tak k nepříjemnému a zdlouhavému pozvolnému rozsvěcování, se kterým se snad každý z nás setkal při použití kompaktních zářivek (neboli úsporných žárovek). Bezpečnost na prvním místě.

Co se týká napájení, můžete naše LED svítidlo bez obav připojit na **napětí v rozsahu 220 - 240 V**. Součástí všech venkovních svítidel a je už totiž i odpovídající napájecí LED driver proudový, který se stará o přeměnu síťového napětí na velikost plně vyhovující integrované elektronice.

Konstrukce LED svítidla je koncipována na **30000 hodin** provozu a nabízíme **36 měsíců záruční lhůtu**. Toto LED svítidlo díky kvalitní elektronice vydrží bez problémů vysoký počet sepnutí, proto mu časté spínání nedělá žádný problém a můžete jej připojit na pohybový senzor. Provozní teplota -20 - +60° vyhovuje našim klimatickým podmínkám. Rozměry jsou délka 135 mm, šířka 135 mm a hloubka 48 mm.

Stále váháte, zda je pro Vás toto venkovní LED svítidlo to pravé? Pokud ano, pak by Vás mělo zajímat, že toto LED svítidlo značky McLED® je navíc zcela bezpečné a ve srovnání se svítidly osazenými kompaktními úspornými žárovkami také ekologické, protože neobsahuje vůbec žádné množství toxické rtuti ani jiných jedovatých látek. Nevyzařuje žádné UV záření a ani neblíká, tím chrání Váš zrak.

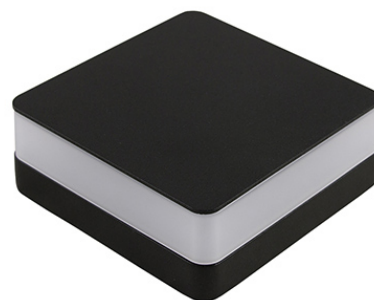
Parametry:Vhodné pro nástěnnou montáž: **ano**Vhodné pro závěsnou montáž: **ne**Vhodné pro stropní montáž: **ne**Vhodné pro vestavnou montáž: **ne**Vhodné pro přisazenou montáž: **ano**Vhodné pro uspořádání ve světelné linii: **ne**Vhodné pro pracoviště s monitorem dle EN 12464-1: **ne**Typ světelného zdroje: **LED**Třída ochrany: **I**Svítidlo s omezenou teplotou povrchu - zn. "D": **ne**Vhodné pro nouzové osvětlení: **ne**S pohybovým čidlem: **ne**Se senzorem osvětlení: **ne**Zakrytí svítidla tepelně izolačním materiálem možné: **ne**S větracími otvory: **ne**Max. celkový příkon [W]: **9**Jmenovitý světelný tok [lm]: **605**Převládající barva světla: **Bílá**Barevná teplota [K]: **4000 - 4000**Index podání barev CRI: **80**Účinnost: **0,5**Šířka [mm]: **135**Výška / hloubka [mm]: **48**Délka [mm]: **135**Teplota okolí [°C]: **-20 - +60**Výkon světelného zdroje [W]: **9**Barevná teplota [K]: **4000**Průměrná jmenovitá životnost [h]: **30000**Kategorie barev světla: **Neutrální**Úhel vyzařování (°): **127**Barva světla: **neutrálně bílý NW**Záruka McLED [M]: **36**EAN: **8594059193209**Se světelným zdrojem: **ano**Vhodné pro počet světelných zdrojů: **1**Objímka: **Bez**Materiál pouzdra: **Hliník**Barva krytu: **Černá**Materiál difuzoru: **Plast opálový**Provedení mřížky: **Bez**Druh napětí: **AC**Jmenovité napětí od / do [V]: **220 - 240**Provozní jednotka: **LED driver proudový**Provozní jednotka součástí: **ano**Rozložení světla: **Symetrický**Vyzařovací úhel: **Rozptýlený svazek**Výstup světla: **Přímý**

Třída energetické účinnosti vestavěného světelného

zdroje: **G**Stupeň krytí (IP): **IP65**



9 W	200-240 V	IP 65	CRI 80
max +60°C min -20°C	30 000 h L70		



• Balení obsahuje výměnný kryt o velikosti 135 x 135 mm nebo 86 x 86 mm

