

## LED svítidlo Draco S, 9W, 4000K, 605lm, IP65

Kód produktu: **ML-513.019.19.0**Typ produktu: **DRA-S-9W4000K-B**

McLED podpora  
+420 220 184 886  
support@mcled.cz

Popis: **LED nástěnné a fasádní svítidlo Draco S, součástí balení dva druhy magnetických krytů, černá barva, 9W, 230V, IP65, neutrální bílá (4000K), světelný tok až 605m, vyzařovací úhel 53/128°, CRI 80, životnost až 30.000h, rozměry 135x135x48, materiál hliník/plast, nestmívatelné.**



Venkovní přisazená LED svítidla jsou určena pro osvětlení v exteriéru. Zajímavý design, vysoký **světelný výkon 605 lm**, nízká **spotřeba elektrické energie 9 W**, vysoký stupeň krytí **IP65**, to jsou základní parametry pro moderní venkovní osvětlení. LED technologie výrazně ušetří Vaše náklady na elektrickou energii a zajistí rychlou návratnost Vaší investice. Svítidla se vyznačují jednoduchou instalací.

I materiál těla svítidla Hliník a materiál krytu svítidla Plast mléčný, působí velmi příjemně a v kombinaci s barvou těla svítidla, která je **Černá a barvou světla 4000 K**, tvoří harmonický celek působící velmi elegantně. Světlo je vyzařováno v **úhlu 127°** přes kvalitní difuzor a je rovnoměrně vyzařováno do prostoru. Radost každému uživateli udělá i vysoká hodnota indexu podání barev **CRI80**.

U venkovních LED svítidel oceníte také prakticky okamžitý náběh na plný světelný výkon, nedochází tak k nepříjemnému a zdoluhavému pozvolnému rozsvěcování, se kterým se snad každý z nás setkal při použití kompaktních zářivek (neboli úsporných žárovek). Bezpečnost na prvním místě.

Co se týká napájení, můžete naše LED svítidlo bez obav připojit na **napětí v rozsahu 220 - 240 V**. Součástí všech venkovních svítidel a je už totiž i odpovídající napájecí LED driver proudový, který se stará o přeměnu síťového napětí na velikost plně vyhovující integrované elektronice.

Konstrukce LED svítidla je koncipována na **30000 hodin** provozu a nabízíme **36 měsíců záruční lhůtu**. Toto LED svítidlo díky kvalitní elektronice vydrží bez problémů vysoký počet sepnutí, proto mu časté spínání nedělá žádný problém a můžete jej připojit na pohybový senzor. Provozní teplota -20 - +60° vyhovuje našim klimatickým podmínkám. Rozměry jsou délka 135 mm, šířka 135 mm a hloubka 48 mm.

Stále váháte, zda je pro Vás toto venkovní LED svítidlo to pravé? Pokud ano, pak by Vás mělo zajímat, že toto LED svítidlo značky McLED® je navíc zcela bezpečné a ve srovnání se svítidly osazenými kompaktními úspornými žárovkami také ekologické, protože neobsahuje vůbec žádné množství toxické rtuti ani jiných jedovatých látek. Nevyzařuje žádné UV záření a ani neblíká, tím chrání Váš zrak.

### Parametry:

Vhodné pro nástěnnou montáž: [Ano](#)Vhodné pro závěsnou montáž: [Ne](#)Vhodné pro stropní montáž: [Ne](#)Vhodné pro vestavnou montáž: [Ne](#)Vhodné pro přisazenou montáž: [Ano](#)Vhodné pro uspořádání ve světelné linii: [Ne](#)Vhodné pro pracoviště s monitorem dle EN 12464-1: [Ne](#)Typ světelného zdroje: [LED](#)Třída ochrany: [I](#)Svítidlo s omezenou teplotou povrchu - zn. "D": [Ne](#)Vhodné pro nouzové osvětlení: [Ne](#)S pohybovým čidlem: [Ne](#)Se senzorem osvětlení: [Ne](#)

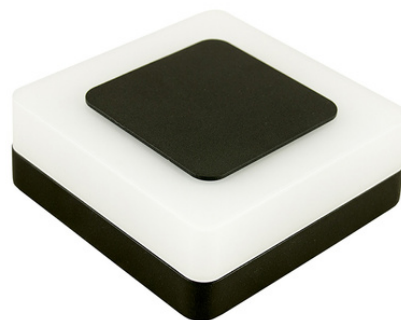
Zakrytí svítidla tepelně izolačním materiálem

možné: [Ne](#)S větracími otvory: [Ne](#)Max. celkový příkon [W]: [9](#)Se světelným zdrojem: [Ano](#)Vhodné pro počet světelných zdrojů: [1](#)Objímka: [Bez](#)Materiál pouzdra: [Hliník](#)Barva krytu: [Černá](#)Materiál difuzoru: [Plast mléčný](#)Provedení mřížky: [Bez](#)Druh napětí: [AC](#)Jmenovitý světelný tok [lm]: [605](#)Převládající barva světla: [Bílá](#)Barevná teplota [K]: [4000 - 4000](#)Index podání barev CRI: [80](#)Účinnost: [0,5](#)Šířka [mm]: [135](#)Výška / hloubka [mm]: [48](#)Délka [mm]: [135](#)Jmenovité napětí od / do [V]: [220 - 240](#)Provozní jednotka: [LED driver proudový](#)Provozní jednotka součástí: [Ano](#)Rozložení světla: [Symetrický](#)Vyzařovací úhel: [Rozptýlený svazek](#)Výstup světla: [Přímý](#)

Třída energetické účinnosti vestavěného

světelného zdroje: [G](#)Stupeň krytí (IP): [IP65](#)Teplota okolí [°C]: [-20 - +60](#)Výkon světelného zdroje [W]: [9](#)Průměrná jmenovitá životnost [h]: [30000](#)Úhel vyzařování (°): [127](#)Barva světla: [neutrálně bílý NW](#)Záruka McLED [M]: [36](#)EAN: [8594059193209](#)

9 W	200-240 V	IP 65	CRI 80
max +50°C min -20°C	30 000 h L70		



• Balení obsahuje výměnný kryt o velikosti 135 x 135 mm nebo 86 x 86 mm

