

PRIMA LED Ex



... nevybušné svítidlo skupiny II, kategorie 3 (zóna 2, 22).

POUŽITÍ

Svítidlo je certifikováno pro prostředí s nebezpečím výbuchu plynů, prachů a hořlavých par. Svítidla splňují požadavky nařízení vlády 116/2016 Sb. a směrnice evropského Společenství č. 2014/34/EU.

Svítidlo určeno do prostředí:

- Ⓜ II 3G Ex ec IIC T6 Gc
- Ⓜ II 3D Ex tc IIIC T85°C Dc IP66

Splnění základních požadavků na bezpečnost a ochranu zdraví je zajištěno ověřením shody s normami dle ČSN EN 60079-7, ČSN EN 60079-0 a ČSN EN 60079-31.

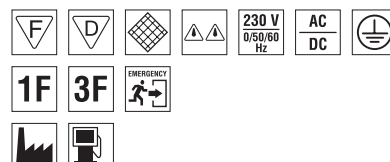
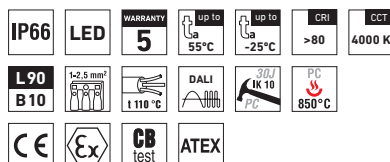
Svítidlo odolává prachu, vlhku a tryskající vodě. Základna a difuzor z polykarbonátu (PC) mají zvýšenou odolnost proti deformaci a nárazu.

Je nutno přihlídnout k exhalacím v ovzduší, snižujícím použitelnost plastu při instalaci v agresivním prostředí, viz str. 303.

VÝHODY

- Krytí svítidla **IP66**
- Maximální teplota okolí až do **ta = 55 °C**
- Životnost: 50 000 hodin / L90B10
- Difuzor: translucenční polykarbonát (PC) = vysoká mechanická odolnost
- Základna: šedý polykarbonát (PC) = vysoká mechanická odolnost
- Až o 45 % nižší spotřeba el. energie ve srovnání s trubicemi T5
- Digitálně stmívatelný napáječ s možností konstantního světelného toku po celou dobu životnosti (CLO)

- Konstantní světelný tok i při teplotě okolí -25 °C
- Standardní provedení CRI > 80: 4000 K
- Na vyžádání CRI > 80: 3000 K, 5000 K, 6500 K
- Klipy: nerez ocel + polyamid + 15 % skelné vlákno
- Průběžná montáž až 10 vodičů v základně
- Možnost dodání ve stmívatelném či nouzovém provedení
- Certifikace: **ATEX AR19ATEX004rev1**, CB
- Certifikace M1h, M3h: **ATEX AR19ATEX047**

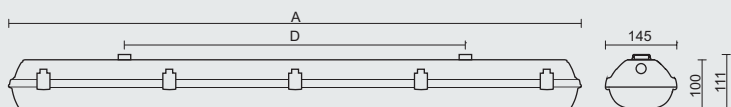


PRIMA LED Ex PCc

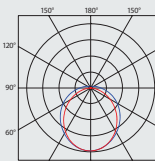


TECHNICKÝ POPIS

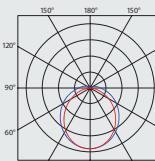
- Krytí svítidla: IP66
- Maximální teplota okolí: $-25^{\circ}\leq T_{a}\leq 55^{\circ}$
- Maximální teplota okolí: $0^{\circ}\leq T_{a}\leq 50^{\circ}$ v provedení se záložním zdrojem M1h, M3h
- Maximální účinnost svítidla: 124 lm/W
- Uvedené hodnoty spotřeby a světelného toku jsou v toleranci $\pm 7,5\%$
- Standardní provedení CRI > 80: 4000 K
- Životnost: 50 000 hodin / L90B10
- Difuzor: translucenční polykarbonát (PC), UV stabilní, nárazuvzdorný
- Základna: šedý polykarbonát (PC), UV stabilní, nárazuvzdorný
- Reflektor: ocelový plech bílé barvy (RAL 9003)
- Ventilační ucpávka kovová, velikost M12x1,5 ATEX (pro provedení M1h, M3h)
- Klipy: nerez ocel + polyamid + 15 % skelné vlákno
- Kabelové vývodky: šroubovací M20x1,5, ATEX
- Distanční díl: polyamid + 10 % skelné vlákno, slouží k zavěšení reflektoru při montáži
- Svorkovnice: bezšroubová třípólová se zemním páskem a šroubem pro dokonalé spojení (v základním provedení)
- Instalace: součástí balení jsou nerez háčky a nerez spony
- Elektro vybavení: LED moduly, nestmívatelný napáječ nebo napáječ DALI, bezhalogenové vodiče s vyšší tepelnou odolností



PRIMA LED Ex 1.4ft



PRIMA LED Ex 2.5ft



CO
C90

Kód	Typ	Teplota okolí [°C]	Světelný tok LED modulů [lm]	Světelný tok svítidla [lm]	Spotřeba svítidla [W]	Účinnost svítidla [lm/W]	Hmotnost netto [kg]	A [mm]	D [mm]
Do teploty okolí $t_a = 55^{\circ}\text{C}$ - základna šedý polykarbonát - difuzor translucenční polykarbonát									
14810	PRIMA LED Ex 1.4ft PCc 3200/840	55	3200	2620	22	119	3,2	1272	700
14820	PRIMA LED Ex 1.4ft PCc 4400/840	55	4400	3590	30	120	3,3	1272	700
14830	PRIMA LED Ex 1.5ft PCc 4000/840	55	4000	3230	27	120	4,1	1572	940
14840	PRIMA LED Ex 1.5ft PCc 5500/840	55	5500	4520	37	122	4,2	1572	940
14850	PRIMA LED Ex 2.4ft PCc 6400/840	55	6400	5150	42	123	3,4	1272	700
14860	PRIMA LED Ex 2.4ft PCc 8800/840	55	8800	7190	58	124	3,5	1272	700
14870	PRIMA LED Ex 2.5ft PCc 8000/840	55	8000	6430	53	121	4,3	1572	940
14880	PRIMA LED Ex 2.5ft PCc 11000/840	55	11000	8800	71	124	4,4	1572	940
Typ	Teplota okolí [°C]	Světelný tok LED modulů [lm]	Světelný tok svítidla [lm]	Spotřeba svítidla [W]	Účinnost svítidla [lm/W]	Hmotnost netto [kg]	A [mm]	D [mm]	
S nouzovým modulem M1h, M3h									
PRIMA LED Ex 1.4ft PCc 3200/840 Mxh	50	3200	2620	22	119	3,7	1272	700	
PRIMA LED Ex 1.4ft PCc 4400/840 Mxh	50	4400	3590	30	120	3,8	1272	700	
PRIMA LED Ex 1.5ft PCc 4000/840 Mxh	50	4000	3230	27	120	4,6	1572	940	
PRIMA LED Ex 1.5ft PCc 5500/840 Mxh	50	5500	4520	37	122	4,7	1572	940	
PRIMA LED Ex 2.4ft PCc 6400/840 Mxh	45	6400	5150	42	123	3,9	1272	700	
PRIMA LED Ex 2.4ft PCc 8800/840 Mxh	40	8800	7190	58	124	4,0	1272	700	
PRIMA LED Ex 2.5ft PCc 8000/840 Mxh	45	8000	6430	53	121	4,8	1572	940	
PRIMA LED Ex 2.5ft PCc 11000/840 Mxh	40	11000	8800	71	124	4,9	1572	940	

14810 PRIMA LED Ex 1.4ft PCc 3200/840 = přímá náhrada trubcového svítidla PRIMA Ex 136 PCc E - 1x36 W

14830 PRIMA LED Ex 1.5ft PCc 4000/840 = přímá náhrada trubcového svítidla PRIMA Ex 158 PCc E - 1x58 W

14850 PRIMA LED Ex 2.4ft PCc 6400/840 = přímá náhrada trubcového svítidla PRIMA Ex 236 PCc E - 2x36 W

14870 PRIMA LED Ex 2.5ft PCc 8000/840 = přímá náhrada trubcového svítidla PRIMA Ex 258 PCc E - 2x58 W

PRIMA LED Ex PCc

Nestmívatelný napáječ - nerezové klipy (c)

Kód	Typ	1F	3F	M1h	M3h	3F M1h	3F M3h
14810	PRIMA LED Ex 1.4ft PCc 3200/840	14811	14813	14814	14815	14817	14818
14820	PRIMA LED Ex 1.4ft PCc 4400/840	14821	14823	14824	14825	14827	14828
14830	PRIMA LED Ex 1.5ft PCc 4000/840	14831	14833	14834	14835	14837	14838
14840	PRIMA LED Ex 1.5ft PCc 5500/840	14841	14843	14844	14845	14847	14848
14850	PRIMA LED Ex 2.4ft PCc 6400/840	14851	14853	14854	14855	14857	14858
14860	PRIMA LED Ex 2.4ft PCc 8800/840	14861	14863	14864	14865	14867	14868
14870	PRIMA LED Ex 2.5ft PCc 8000/840	14871	14873	14874	14875	14877	14878
14880	PRIMA LED Ex 2.5ft PCc 11000/840	14881	14883	14884	14885	14887	14888

Příklad typového označení: 14853 = PRIMA LED Ex 2.4ft PCc 6400/840 **3F**

PRIMA LED Ex PCc DALI

Digitálně stmívatelný napaječ - nerezové klipy (c)

Kód	Typ	1F	3F	M1h	M3h	3F M1h	3F M3h
14910	PRIMA LED Ex 1.4ft PCc 3200/840 DALI	14911	14913	14914	14915	14917	14918
14920	PRIMA LED Ex 1.4ft PCc 4400/840 DALI	14921	14923	14924	14925	14927	14928
14930	PRIMA LED Ex 1.5ft PCc 4000/840 DALI	14931	14933	14934	14935	14937	14938
14940	PRIMA LED Ex 1.5ft PCc 5500/840 DALI	14941	14943	14944	14945	14947	14948
14950	PRIMA LED Ex 2.4ft PCc 6400/840 DALI	14951	14953	14954	14955	14957	14958
14960	PRIMA LED Ex 2.4ft PCc 8800/840 DALI	14961	14963	14964	14965	14967	14968
14970	PRIMA LED Ex 2.5ft PCc 8000/840 DALI	14971	14973	14974	14975	14977	14978
14980	PRIMA LED Ex 2.5ft PCc 11000/840 DALI	14981	14983	14984	14985	14987	14988

LEGENDA

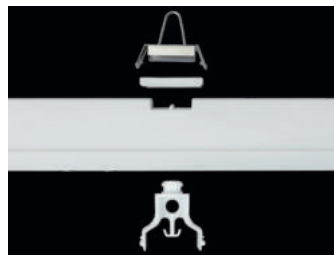
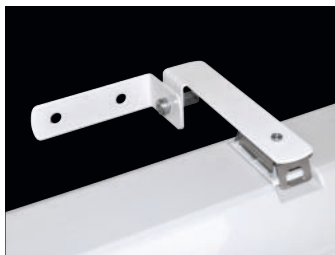
DALI – provedení s digitálně stmívatelným napaječem DALI**1F** – jednofázová propojovací kabeláž pro průběžnou montáž**3F** – třífázová propojovací kabeláž pro průběžnou montáž**M1h** – nouzový záložní zdroj s operačním časem 1 hodina (SA) pro trvalé i nouzové osvětlení**M3h** – nouzový záložní zdroj s operačním časem 3 hodiny (SA) pro trvalé i nouzové osvětlení
Akumulátory je nutno před uvedením do provozu naformátovat. Při montáži dodržujte pokyny uvedené v montážním návodu.

ZPŮSOB UPEVNĚNÍ SVÍTIDLA

a) Pomocí vrutů a nerez spon přímo na strop nebo stěnu

b) Zavěšení pomocí háčků z nerezové oceli

c) Upevnění pomocí bočních závěsů na stěnu



DETAIL SVÍTIDLA

PRIMA LED Ex



ATEX CERTIFIKÁT

PRIMA LED Ex



ATEX CERTIFIKÁT

PRIMA LED Ex Mxh



EAC CERTIFIKÁT

PRIMA LED Ex

