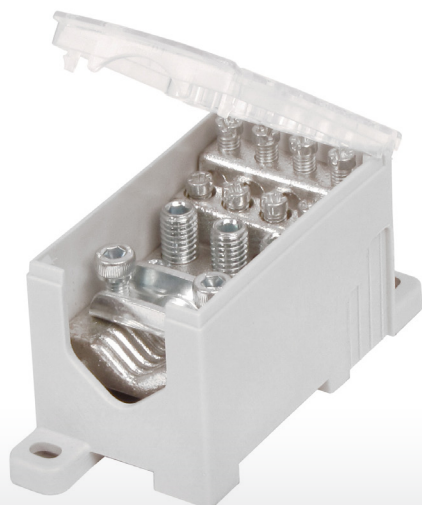


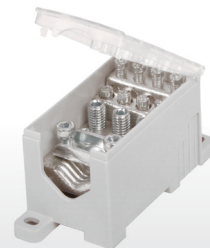
# BLOKY PRO ROZDĚLENÍ FÁZÍ

## PVB (P<sub>H</sub>ASEN V<sub>E</sub> RTEILER B<sub>L</sub>OCKS)

**eleman**



PVB 400-3/8  
Vstup





PVB 400-3/8  
Výstupy



### PVB 400-3/8

1000 V

Obrázek	Obj. č.	Typové označení	Barva	EAN kód	Bal./ks
	1004081	PVB 400-3/8	Šedá		5

### PVB 400-3/8

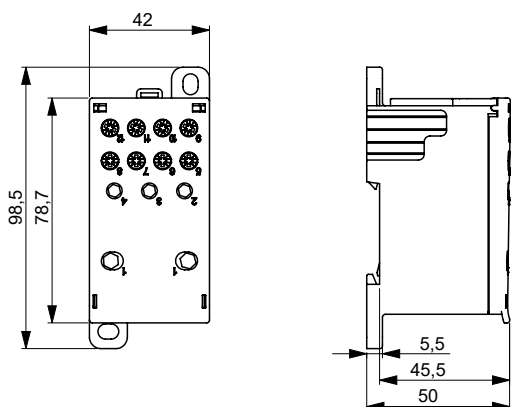
Bloky pro rozdělení fází PVB slouží pro rozdělení přívodního kabelu/vodiče/sběrnice o velkém průřezu na několik menších průřezů. Přívod může být jak kulatý, tak plochý typ vodiče.

Bloky značně šetří místo v rozváděcích oproti klasickým třimenovým svorkám. Díky plastovému krytu je zajištěna ochrana před nebezpečným dotykem živých částí. Jsou určeny k instalaci na nosnou lištu 35 mm (s možností dodatečného upevnění šroubem).

#### Hlavní přednosti:

- vstup 1x 95 - 185 mm<sup>2</sup>, výstup 3x 2,5 - 35 mm<sup>2</sup>, 8x 2,5 - 16 mm<sup>2</sup>
- jmenovité napětí 1000 V AC / DC
- montáž na nosnou lištu nebo na montážní desku rozváděče
- připojení měděných i hliníkových vodičů
- dostatek připojovacích míst

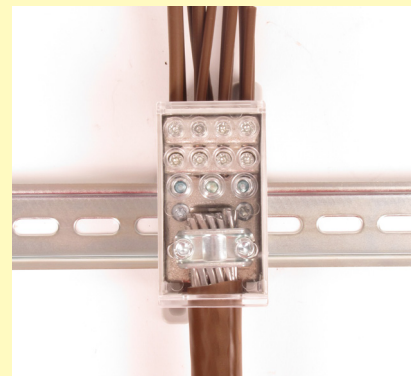
#### Technický výkres:



#### Technické parametry

- 1-pólové provedení
- Pro Al i Cu vodiče
- Vstup 1x 95 - 185 mm<sup>2</sup>
- Výstup 3x 2,5 - 35 mm<sup>2</sup>  
8x 2,5 - 16 mm<sup>2</sup>
- Jmen. proud 400 A
- Jmen. napětí 1000 V AC/DC
- Montáž na nosnou TS-35 DIN lištu nebo na montážní desku rozváděče
- Úspora místa v rozváděči
- Provozní teplota max. +70°C

#### Příklad použití PVB



**eleman**

ELEMAN spol. s r.o.

Olomoucká 107, 796 01 Prostějov

tel.: +420 739 201 336

e-mail: info@eleman.cz