

# SOLARIXPEDIA

## Instalační průvodce: jak instalovat konektory Solarix kategorie 6A

### SPECIFIKACE KONEKTORŮ SOLARIX KRJS45/6ASLD

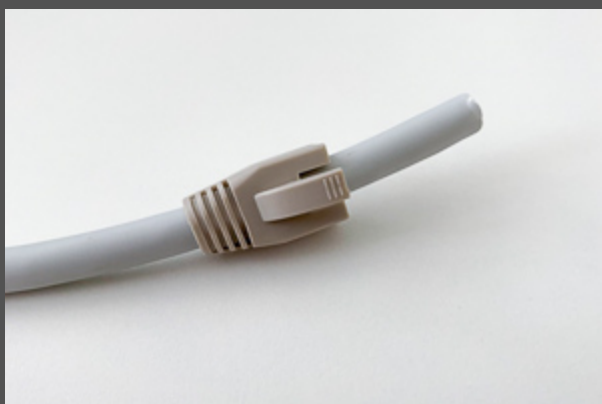
- Stíněný konektor **kategorie 6A** RJ45 8p8c **50 μin** s vodící vložkou
- Určený pro kabely s **pevným měděným jádrem** (tj. kabel drát, instalační kabel)
- Pro kabely s vodiči s průměrem **do 0,57 mm** resp. **do 1,50 mm** včetně PE izolace
- Celkový max. průměr kabelu vhodný pro tento konektor je **8,0 mm**
- Kromě instalačních kabelů **kategorie 6A** je tento konektor vhodný i pro zakončení stíněných kabelů **kategorie 6** nebo **kategorie 7**

### CO BUDETE K INSTALACI POTŘEBOVAT

- **Ořezávač** pláště instalačního kabelu (např. ze sady Solarix [SX-TOOL-KIT](#))
- **Štípací kleště** (např. Solarix [HT-222](#))
- **Krimpovací kleště** Solarix [HT-N3](#)
- Stíněný instalační kabel Solarix **kategorie 6, 6A** nebo **7** dle specifikace výše
- **Stíněný konektor** Solarix [KRJS45/6ASLD](#) s vodící vložkou
- **Ochranu konektoru** Solarix [S45SP-GY-6A](#)

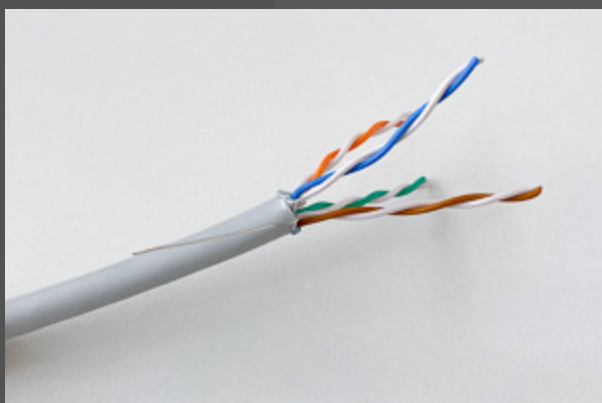


# JAK INSTALOVAT KONEKTORY SOLARIX KRJS45/6ASLD



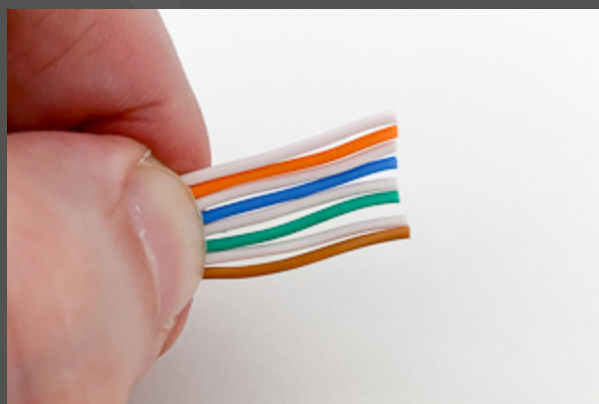
Před samotnou instalací konektoru **KRJS45/6ASLD** nejdříve na instalační kabel navlékněte ochranu konektoru **S45SP-GY-6A**. Pokud tak neučiníte, **nebude dodatečně možné** po instalaci konektoru tuto ochranu použít.

Po jejím nasazení posuňte ochranu **S45SP-GY-6A** dále na kabel tak, aby vám při instalaci konektoru nepřekážela. Následně u instalačního kabelu **odstraňte plášť** přibližně **v délce 30 až 40 mm**.



Odbalte páry z fólie **co nejtěsněji** u pláště kabelu. Fólie opatrně odstříhnete, opět **co nejtěsněji** k plášti kabelu. Pozor na vodiče a zemnicí drátek, **nesmí dojít** k jejich **poškození**. Zemnicí drátek by měl směřovat dozadu **podél kabelu**.

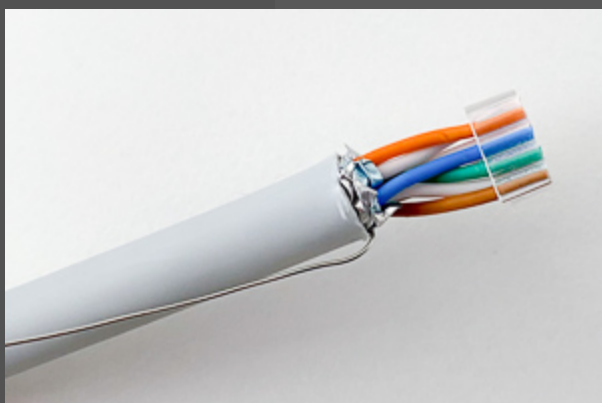
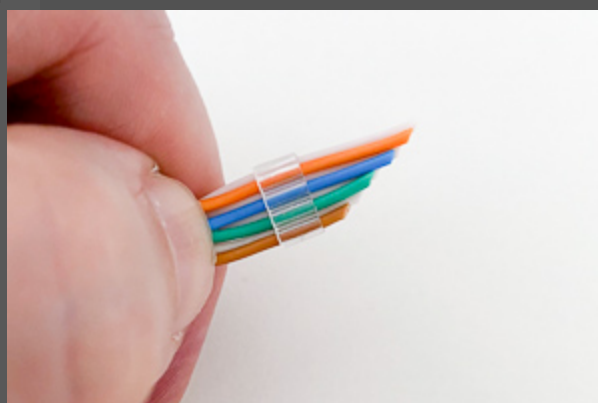
Vodiče kabelu rozpleťte, dobře **vyrovnejte** (tak, aby na nich nebylo patrné žádné kroucení) a následně **srovnejte do pořadí** dle požadovaného schématu zapojení (tj. T568A nebo T568B).





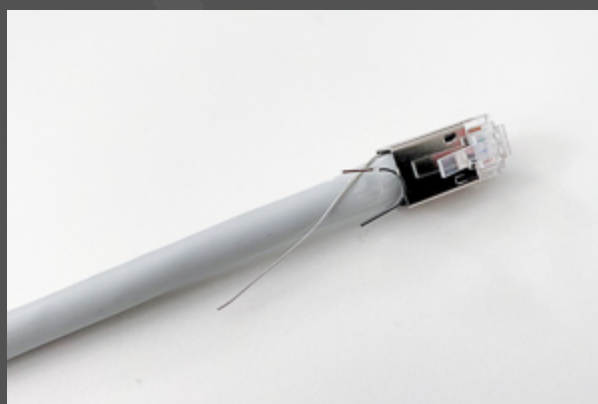
Vodiče instalačního kabelu zastříhněte **diagonálně**, budou se vám tak lépe vkládat do vodící vložky konektoru.

Vodící vložku **postupně nasadíte** na jednotlivé vodiče (je potřeba stále kontrolovat správné pořadí vodičů dle zvoleného schématu zapojení) tak, aby **spodní šikmá část** vodící vložky směřovala v konektoru **směrem dolů** k jednotlivým pinům. Toto je velmi důležité.



Zbylé části vodičů pak **odštípněte** tak, aby vzdálenost mezi vložkou a pláštěm kabelu byla přibližně **10 až 13 mm**.

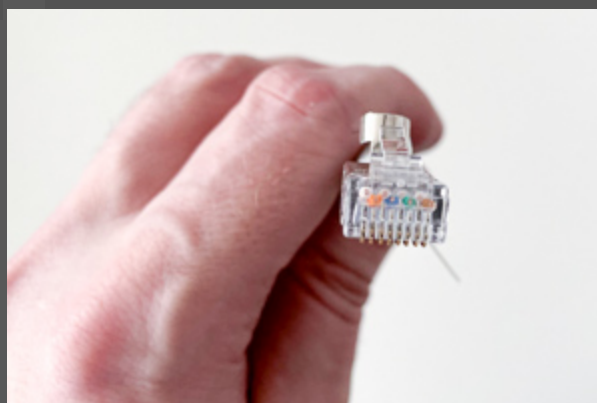
Kabel i s nasazenou vložkou **zasuňte do konektoru**. Je potřeba si znovu ověřit, že vodící vložku vkládáte do konektoru **správně** (tj. její spodní zkosená část musí směřovat **směrem dolů** k jednotlivým pinům konektoru). Zemní drátek zůstává volně podél kabelu.





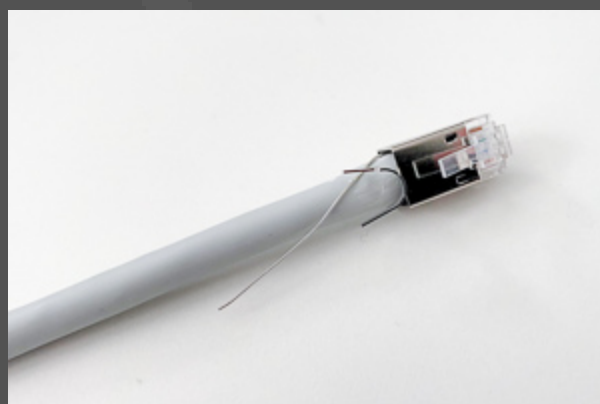
U **silnějších kabelů** bude nutné zploštit plášť kabelu (např. kombinacími kleštěmi) v šířce **min. 10 mm** tak, aby se plášť kabelu dostal dovnitř konektoru v **dostatečné délce**.

Je důležité, abyste kabel i s vložkou zatlačili do konektoru **co nejvíce**. Všechny vodiče by se měly z vnitřní strany dotýkat **čela konektoru**.



Takto složený konektor vložte do **kleští HT-N3** a konektor těmito kleštěmi **zakrimpujte**.

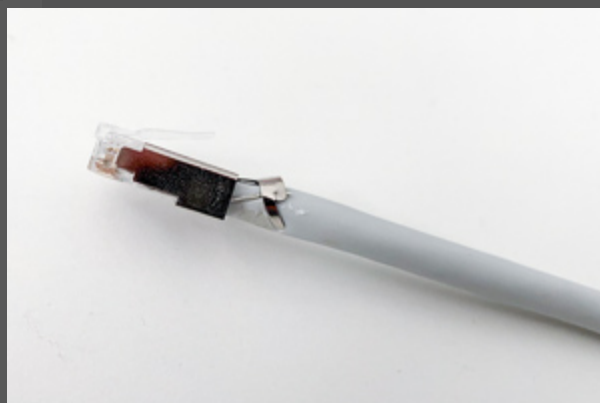
Následně je třeba propojit **kovové tělo** konektoru se **zemnicím drátkem** kabelu. K tomuto účelu slouží **kovová vidlice** na zadní části konektoru, **pod kterou** je třeba **umístit** zemnicí drátek instalačního kabelu.





Pak znovu vložte konektor do **kleští HT-N3** dle obrázku. Pozor konektor je třeba do kleští vložit **správným směrem** (tj. bříškem konektoru nahoru, opět viz obrázek).

Po tomto úkonu je nutné zkontrolovat dostatečně **pevný kontakt** zemního drátku s vodivou částí konektoru Solarix. Pokud je vše v pořádku, je možné zbylou část zemního drátku kabelu **odštípnout**.



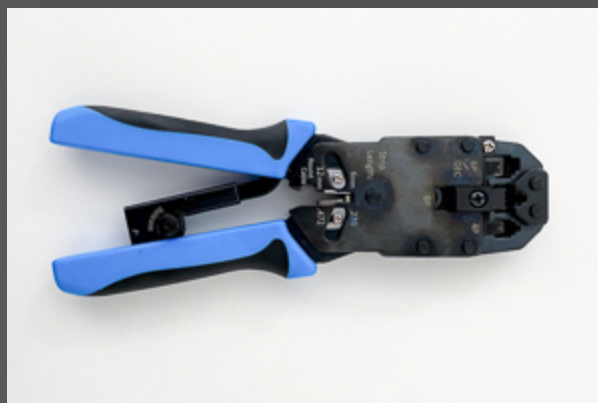
Poté **nasuňte** ochranu S45SP-GY-6A na konektor. Pokud jste úspěšně **provedli** všechny výše uvedené kroky, je instalace konektoru Solarix KRJS45/6ASLD **dokončena**.

# JAK INSTALOVAT KONEKTORY SOLARIX KRJS45/6ASLD (verze pro běžné krimpovací kleště)



V ideálním případě byste měli instalovat konektor KRJS45/6ASLD krimpovacími **kleštěmi HT-N3**, které jsou k tomu účelu přímo určené. Dosáhnete tak **nejspolehlivějšího** výsledku.

Pokud nemáte nebo si z nějakého důvodu nechcete pořizovat kleště **HT-N3**, je možné k zakrimpování konektoru Solarix KRJS45/6ASLD použít i **běžné krimpovací kleště** (např. HT-2008AR).



Z kleští je ale třeba **odejmout** část označenou na obrázku, jenž se používá u běžných konektorů k zatlačení **plastové pojistky** konektoru na plášť kabelu. Konektory Solarix KRJS45/6ASLD tuto plastovou pojistku nemají (z důvodu **kompatibility** se silnějšími kabely). V případě, že tuto část před instalací neodejmete, hrozí **deformace** konektoru.

Rovněž je při použití běžných kleští nutné zajistit dostatečně **pevný kontakt** zemnicího drátku a vodivé vidlice na zadní části konektoru tak, aby došlo k **řádnému propojení** stínění konektoru se stíněním kabelu. **Toto je velmi důležité.** K tomuto účelu můžete použít např. **kombinační kleště**.

Pokud jsou tyto podmínky **splněny**, jsou ostatní kroky instalace konektoru Solarix KRJS45/6ASLD běžnými krimpovacími kleštěmi **shodné** s kroky uvedenými v tomto instalačním průvodci. I přesto ale doporučujeme pro **spolehlivou a bezproblémovou** instalaci konektorů KRJS45/6ASLD, použít kleště **HT-N3**.

# POTŘEBUJETE PORADIT?

Pokud **potřebujete poradit** s instalací tohoto produktu, prosím **ozvěte se nám** na [info@solarix.cz](mailto:info@solarix.cz) nebo telefonicky na +420 840 505 555.