

FUTURA



BIM
ready

... prachotěsné, vodotěsné a nárazuvzdorné.

POUŽITÍ

Svítidlo je vhodné pro průmyslové vnitřní i venkovní zastřešené prostory, skladovací haly, sportovní areály, dílny, garáže, dopravní terminály, hospodářské objekty a laboratoře bez nebezpečí výbuchu plynů, prachů a hořlavých par.

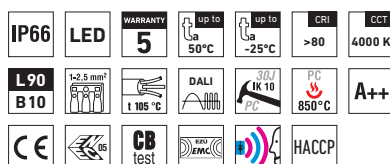
Svítidlo odolává prachu, vlhku a tryskající vodě. Základna a difuzor z polykarbonátu (PC) mají zvýšenou odolnost proti deformaci a nárazu.

Je nutno přihlídnout k exhalacím v ovzduší, které mohou snižovat použitelnost plastu a hliníku při instalaci v agresivním prostředí, viz str. 235.

VÝHODY

- Krytí svítidla **IP66**
- Maximální teplota okolí až do **ta = 50 °C**
- Životnost: 50 000 hodin / L90B10
- Difuzor: translucenční polykarbonát (PC) = vysoká mechanická odolnost
- Základna: šedý polykarbonát s Al chladiči (PC Al) = vysoká mechanická odolnost
- Až o 45 % nižší spotřeba el. energie ve srovnání s trubicemi T5
- V provedení DALI možnost konstantního světelného toku po celou dobu životnosti (CLO)
- Konstantní světelný tok i při teplotě okolí -25 °C

- Standardní provedení CRI > 80: 4000 K
- Na vyžádání CRI > 80: 3000 K, 5000 K, 6500 K, CRI > 90: 3000 K, 4000 K
- Možnost dodání ve stmívatelném či nouzovém provedení
- Průběžná montáž až 10 vodičů v základně
- Certifikace: ENEC, CB a HACCP

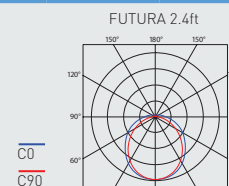
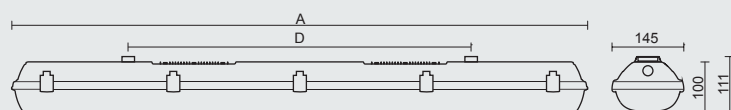


FUTURA PC Al, PCc Al



TECHNICKÝ POPIS

- Krytí svítidla: IP66
- Maximální teplota okolí: $t_a = 50^\circ\text{C}$, Maximální teplota okolí: $t_a = 25^\circ\text{C}$ v provedení se záložním zdrojem M1h, M3h
- Maximální účinnost svítidla: 138 lm/W
- Uvedené hodnoty spotřeby a světelného toku jsou v toleranci $\pm 7,5\%$
- Standardní provedení CRI > 80: 4000 K
- Životnost: 50 000 hodin / L90B10
- Difuzor: translucenční polykarbonát (PC), UV stabilní, nárazuvzdorný
- Základna: šedý polykarbonát s Al chladiči (PC Al), UV stabilní, nárazuvzdorný
- Reflektor: ocelový plech bílé barvy (RAL 9003)
- Klipy: polyamid + 15 % skelné vlákno nebo nerez ocel + polyamid
- Těsnění: polyuretan (PUR), vypěněná drážka základny
- Kabelové vývodky: šroubovací PG 13,5
- Distanční díl: polyamid + 10 % skelné vlákno
- Svorkovnice: bezšroubová třípólová (v základním provedení)
- Instalace: součástí balení jsou nerez háčky a nerez spony
- Elektro vybavení: LED moduly, nestmívatelný napajec nebo napajec DALI



Kód	Typ	Teplota okolí [°C]	Světelný tok LED modulů [lm]	Světelný tok svítidla [lm]	Spotřeba svítidla [W]	Účinnost svítidla [lm/W]	Hmotnost netto [kg]	A [mm]	D [mm]
Do teploty okolí $t_a = 50^\circ\text{C}$ - základna šedý polykarbonát s Al chladiči - difuzor translucenční polykarbonát									
75010	FUTURA 2.2ft PC Al 2600/840	50	2600	2300	18	128	1,5	612	475
75020	FUTURA 2.2ft PC Al 3200/840	50	3200	2850	22	130	1,5	612	475
75030	FUTURA 2.2ft PC Al 4400/840	45	4400	3920	30	131	1,7	612	475
75040	FUTURA 2.4ft PC Al 5200/840	50	5200	4570	35	131	2,9	1172	700
75050	FUTURA 2.4ft PC Al 6400/840	50	6400	5620	42	134	2,9	1172	700
75060	FUTURA 2.4ft PC Al 8800/840	45	8800	7860	58	136	3,0	1172	700
75410	FUTURA 2.4ft PC Al 12800/840	35	12800	11660	85	137	3,0	1172	700
75070	FUTURA 2.5ft PC Al 6500/840	50	6500	5750	44	131	3,8	1452	940
75080	FUTURA 2.5ft PC Al 8000/840	50	8000	7030	53	133	3,9	1452	940
75090	FUTURA 2.5ft PC Al 11000/840	45	11000	9620	71	135	3,9	1452	940
75420	FUTURA 2.5ft PC Al 16000/840	35	16000	14580	106	138	3,9	1452	940

75020 FUTURA 2.2ft PC Al 3200/840 = přímá náhrada trubcového svítidla PRIMA 218 - 2 x 18W

75050 FUTURA 2.4ft PC Al 6400/840 = přímá náhrada trubcového svítidla PRIMA 236 - 2 x 36W

75080 FUTURA 2.5ft PC Al 8000/840 = přímá náhrada trubcového svítidla PRIMA 258 - 2 x 58W

FUTURA PC Al

Nestmívatelný napajec - plastové klipy

Kód	Typ	1F	3F	M1h	M3h	3F M1h	3F M3h
75010	FUTURA 2.2ft PC Al 2600/840	x	x	75014	75015	x	x
75020	FUTURA 2.2ft PC Al 3200/840	x	x	75024	75025	x	x
75030	FUTURA 2.2ft PC Al 4400/840	x	x	75034	75035	x	x
75040	FUTURA 2.4ft PC Al 5200/840	75140	75340	75044	75045	75344	75345
75050	FUTURA 2.4ft PC Al 6400/840	75150	75350	75054	75055	75354	75355
75060	FUTURA 2.4ft PC Al 8800/840	75160	75360	75064	75065	75364	75365
75410	FUTURA 2.4ft PC Al 12800/840	75411	75412	x	x	x	x
75070	FUTURA 2.5ft PC Al 6500/840	75170	75370	75074	75075	75374	75375
75080	FUTURA 2.5ft PC Al 8000/840	75180	75380	75084	75085	75384	75385
75090	FUTURA 2.5ft PC Al 11000/840	75190	75390	75094	75095	75394	75395
75420	FUTURA 2.5ft PC Al 16000/840	75421	75422	x	x	x	x

FUTURA PCc Al

Nestmívatelný napajec - nerezové klipy (c)

Kód	Typ	1F	3F	M1h	M3h	3F M1h	3F M3h
75210	FUTURA 2.2ft PCc Al 2600/840	x	x	75214	75215	x	x
75220	FUTURA 2.2ft PCc Al 3200/840	x	x	75224	75225	x	x
75230	FUTURA 2.2ft PCc Al 4400/840	x	x	75234	75235	x	x
75240	FUTURA 2.4ft PCc Al 5200/840	75540	75640	75244	75245	75644	75645
75250	FUTURA 2.4ft PCc Al 6400/840	75550	75650	75254	75255	75654	75655
75260	FUTURA 2.4ft PCc Al 8800/840	75560	75660	75264	75265	75664	75665
75430	FUTURA 2.4ft PCc Al 12800/840	75431	75432	x	x	x	x
75270	FUTURA 2.5ft PCc Al 6500/840	75570	75670	75274	75275	75674	75675
75280	FUTURA 2.5ft PCc Al 8000/840	75580	75680	75284	75285	75684	75685
75290	FUTURA 2.5ft PCc Al 11000/840	75590	75690	75294	75295	75694	75695
75440	FUTURA 2.5ft PCc Al 16000/840	75441	75442	x	x	x	x

Příklad typového označení: 75665 = FUTURA 2.4ft PCc Al 8800/840 3F M3h

FUTURA PC Al DALI

Digitálně stmívatelný napaječ DALI - plastové klipy

Kód	Typ	1F	3F	M1h	M3h	3F M1h	3F M3h
75013	FUTURA 2.2ft PC Al 2600/840 DALI	x	x	75017	75019	x	x
75023	FUTURA 2.2ft PC Al 3200/840 DALI	x	x	75027	75029	x	x
75033	FUTURA 2.2ft PC Al 4400/840 DALI	x	x	75037	75039	x	x
75043	FUTURA 2.4ft PC Al 5200/840 DALI	75143	75343	75047	75049	75347	75349
75053	FUTURA 2.4ft PC Al 6400/840 DALI	75153	75353	75057	75059	75357	75359
75063	FUTURA 2.4ft PC Al 8800/840 DALI	75163	75363	75067	75069	75367	75369
75450	FUTURA 2.4ft PC Al 12800/840 DALI	75451	75452	x	x	x	x
75073	FUTURA 2.5ft PC Al 6500/840 DALI	75173	75373	75077	75079	75377	75379
75083	FUTURA 2.5ft PC Al 8000/840 DALI	75183	75383	75087	75089	75387	75389
75093	FUTURA 2.5ft PC Al 11000/840 DALI	75193	75393	75097	75099	75397	75399
75460	FUTURA 2.5ft PC Al 16000/840 DALI	75461	75462	x	x	x	x

FUTURA PCc Al DALI

Digitálně stmívatelný napaječ DALI - nerezové klipy (c)

Kód	Typ	1F	3F	M1h	M3h	3F M1h	3F M3h
75213	FUTURA 2.2ft PCc Al 2600/840 DALI	x	x	75217	75219	x	x
75223	FUTURA 2.2ft PCc Al 3200/840 DALI	x	x	75227	75229	x	x
75233	FUTURA 2.2ft PCc Al 4400/840 DALI	x	x	75237	75239	x	x
75243	FUTURA 2.4ft PCc Al 5200/840 DALI	75543	75643	75247	75249	75647	75649
75253	FUTURA 2.4ft PCc Al 6400/840 DALI	75553	75653	75257	75259	75657	75659
75263	FUTURA 2.4ft PCc Al 8800/840 DALI	75563	75663	75267	75269	75667	75669
75470	FUTURA 2.4ft PCc Al 12800/840 DALI	75471	75472	x	x	x	x
75273	FUTURA 2.5ft PCc Al 6500/840 DALI	75573	75673	75277	75279	75677	75679
75283	FUTURA 2.5ft PCc Al 8000/840 DALI	75583	75683	75287	75289	75687	75689
75293	FUTURA 2.5ft PCc Al 11000/840 DALI	75593	75693	75297	75299	75697	75699
75480	FUTURA 2.5ft PCc Al 16000/840 DALI	75481	75482	x	x	x	x

Příklad typového označení: 75687 = FUTURA 2.5ft PCc Al 8000/840 DALI **3F M1h**

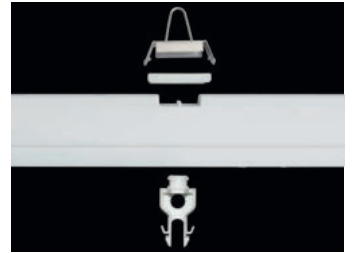
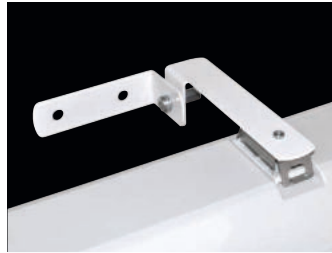
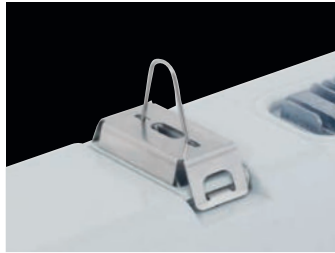
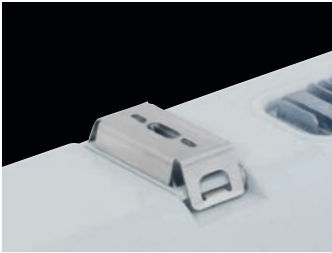
LEGENDA

DALI – provedení s digitálně stmívatelným napaječem DALI
1F – jednofázová propojovací kabeláž pro průběžnou montáž
3F – třífázová propojovací kabeláž pro průběžnou montáž

M1h – nouzový záložní zdroj s operačním časem 1 hodina (SA) pro trvalé i nouzové osvětlení
M3h – nouzový záložní zdroj s operačním časem 3 hodiny (SA) pro trvalé i nouzové osvětlení
 Akumulátory je nutno před uvedením do provozu naformátovat. Při montáži dodržujte pokyny uvedené v montážním návodu.

ZPŮSOB UPEVNĚNÍ SVÍTIDLA

- a) Pomocí vrtulů a nerez spon přímo na strop nebo stěnu
- b) Zavěšení pomocí háčků z nerezové oceli
- c) Upevnění pomocí bočních závěsů na stěnu



DETAIL SVÍTIDLA

FUTURA

