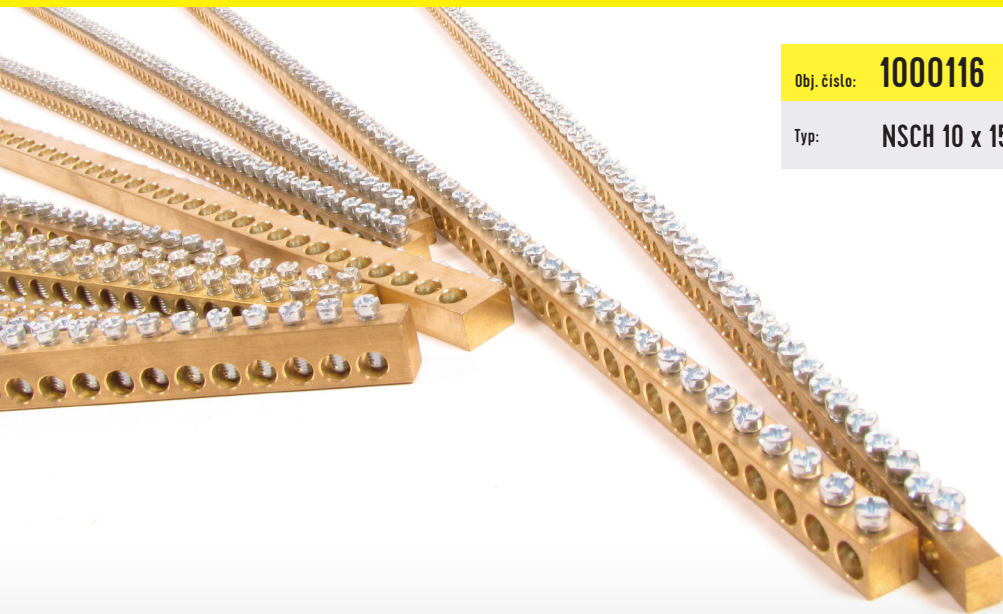


MOSAZNÉ SVORKOVNICE

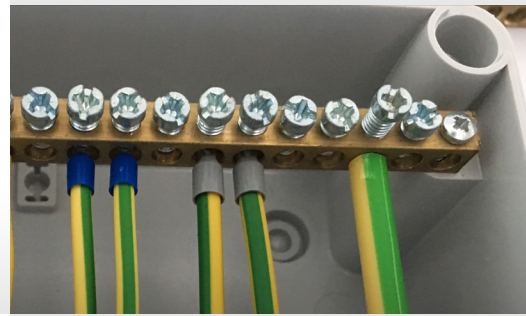
N / PE - METROVÉ

eleman




Obj. číslo: **1000116**

Typ: **NSCH 10 x 15**



Mosazné svorkovnice N / PE - metrové

125 A

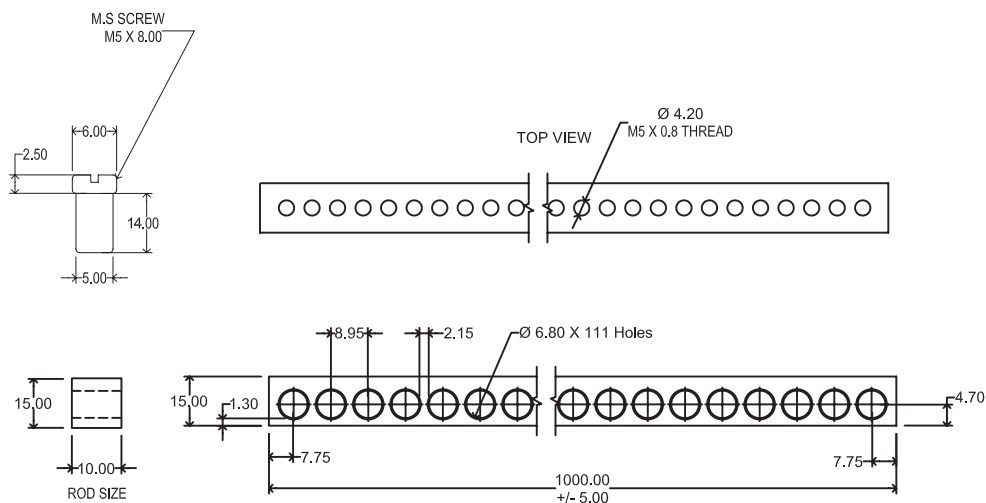
Obrázek	Obj. č.	Typové označení	Připojnych míst	Pro průřez (mm ²)	Jmen. proud (A)	Jmen. napětí (V)	Bal./ks
	1000116	NSCH 10 x 15	111	1,5 - 25	125	400	1



Mosazné svorkovnice N / PE - metrové

Mosazné metrové svorkovnice, někdy označované jako nulové lišty, jsou hojně používány výrobci rozváděčů. Velikost výsledné svorkovnice, a tím i počet připojovaných míst, lze volit dle potřeby projektu. Takto nakráčené svorkovnice se umísťují na plastové držáky, které přesně pasují na nosnou lištu 35 mm. Kvalitní mosaz a povrchově upravené šrouby jsou základem pro dlouholetou spolehlivost těchto prvků.

Technický výkres:

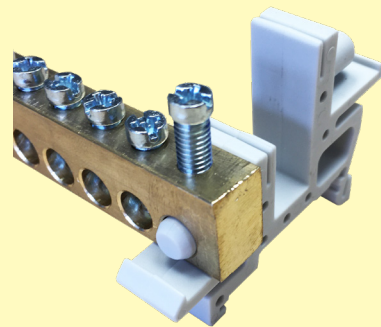


Hlavní přednosti:

- jmen. napětí 400 V
- mosazná svorkovnice
- dostatek připojovacích míst
- univerzální použití
- šrouby z povrchově upravené oceli

Příslušenství:

- držák - NSCHT 4



eleman

ELEMAN spol. s r.o.

Olomoucká 107, 796 01 Prostějov

tel.: +420 739 201 336

e-mail: info@eleman.cz