

## příchytky vymežovací PVM

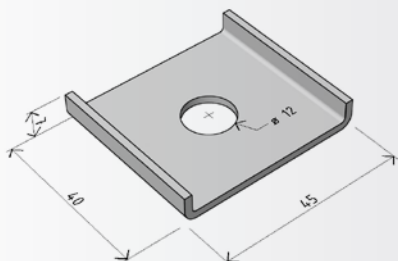


**GZ**  
galvanický  
zárovň

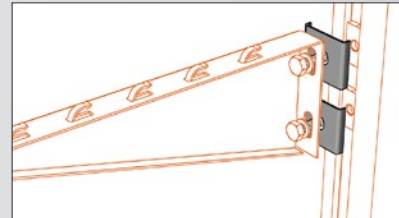
**ZZ**  
žárově  
zárovň

**A2**  
nerez  
AISI 304L

**A4**  
nerez  
AISI 316L



ukázka montáže



Výrobek: Příchytky vymežovací PVM

Výrobce: ARKYS s.r.o., Tuřanka 115a, 627 00 Brno

Technické parametry:

Materiál - ocelový nebo nerezový plech AISI 304L „A2“ a AISI 316L „A4“

Povrchová úprava [provedení] - galvanicky pozinkováno

- žárově pozinkováno
- nerez AISI 304L „A2“
- nerez AISI 316L „A4“

Použití:

V kombinaci s maticí obdélníkovou řady MSM slouží k připevnění nosníků řady NZM, NZMU ke stojně řady STNM [STPM].

U řady nosníků NPZM není potřeba vzhledem k robustní základně těchto nosníků.

Rozměry:

Základna - 45x40 mm

Výška lemu - 7 mm

Tloušťka plechu - 2 mm

Popis:

Příchytky vymežovací PVM má krajní lemy, které zabraňují roztažení stojny řady STNM [STPM] po dotažení šroubu matice obdélníkové MSMM a zároveň slouží pro vystředění nosníků řady NZM a NZMU. Uprostřed příchytky je otvor  $\varnothing 12$  mm pro šroub matice obdélníkové MSM.