

dle DIN 46329

pro Al lana a Al plné vodiče do 36 kV v suchém i vlhkém prostředí

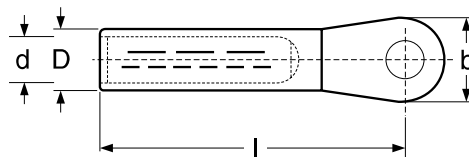


Materiál: čistý hliník

Povrchová úprava: mechanická

Provedení: bez kontaktní vazelíny
a PVC fólie

POZOR: Před nalisováním na vodič **MUSÍ** být do násuvné části oka doplněna kontaktní vazelína



Označení	Průřez vodiče v mm ²		Průměr vodiče v mm	Označení lisovacích čelistí	Rozměry v mm				Otvor pro šroub v mm	Počet slisů	
	rm/sm	re			D	d	l	b		úzké	široké
16 x 8 ALU-F-LE	16	25	5,2	12	12,0	5,4	50	20	8,4	4	2
16 x 10 ALU-F-LE					12,0	5,4	50	25	10,5	4	2
25 x 8 ALU-F-LE	25	35	5,6-6,7	12	12,0	6,8	50	20	8,4	4	2
25 x 10 ALU-F-LE					12,0	6,8	50	25	10,5	4	2
25 x 12 ALU-F-LE					12,0	6,8	50	25	13,0	4	2
35 x 8 ALU-F-LE	35	50	6,6-7,8	14	14,0	8,0	62	25	8,4	5	2
35 x 10 ALU-F-LE					14,0	8,0	62	25	10,5	5	2
35 x 12 ALU-F-LE					14,0	8,0	62	25	13,0	5	2
50 x 8 ALU-F-LE	50	70	7,7-9,4	16	16,0	9,8	62	25	8,4	5	2
50 x 10 ALU-F-LE					16,0	9,8	62	25	10,5	5	2
50 x 12 ALU-F-LE					16,0	9,8	62	25	13,0	5	2
70 x 8 ALU-F-LE	70	95	9,3-11,0	18	18,5	11,2	72	25	8,4	6	3
70 x 10 ALU-F-LE					18,5	11,2	72	25	10,5	6	3
70 x 12 ALU-F-LE					18,5	11,2	72	25	13,0	6	3
70 x 16 ALU-F-LE					18,5	11,2	78	30	17,0	6	3
95 x 10 ALU-F-LE	95	120	11,0-12,4	22	22,0	13,2	78	25	10,5	6	3
95 x 12 ALU-F-LE					22,0	13,2	78	25	13,0	6	3
95 x 16 ALU-F-LE					22,0	13,2	79,5	30	17,0	6	3
120 x 10 ALU-F-LE	120	150	12,5-13,8	22	23,0	14,7	84	30	10,5	6	3
120 x 12 ALU-F-LE					23,0	14,7	84	30	13,0	6	3
120 x 16 ALU-F-LE					23,0	14,7	84	30	17,0	6	3
150 x 10 ALU-F-LE	150	185	13,9-15,0	25	25,0	16,3	90	30	10,5	6	3
150 x 12 ALU-F-LE					25,0	16,3	90	30	13,0	6	3
150 x 16 ALU-F-LE					25,0	16,3	90	30	17,0	6	3
150 x 20 ALU-F-LE					25,0	16,3	90	38	21,0	6	3

Doplňující údaje:

- vodiče se sektorovým profilem musí být před vložením do oka zkrouženy kruhovými čelistmi
- lisovací nářadí viz. kap. 9, 10