

s lisovacími kabelovými spojkami a mechanickými proudovými spojovalči

univerzální kabelové soubory
pro spojování kabelů a vedení s izolací z PVC, PE a XLPE
vhodné pro použití ve vnitřních i venkovních prostorách,
pro uložení v zemi i v izolačních kanálech

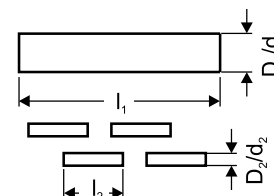
kabelové soubory sestávají
ze sady lisovacích spojek nebo mechanických spojovalčů
a teplem smrštitelných trubíc ke krytí spoje²⁾



Mechanické spojovalče:

v kabelových souborech jsou použity
následující lisovací spojky a mechanické spojovalče¹⁾:

- .. KU-L Lisovací kabelové spojky Cu lehčené pro Al i Cu vodiče o rozsahu průřezů 2,5-10 mm²
- .. SV-T-V-K Šroubové kabelové spojky pocínované s přepážkou a s trhacími šrouby pro Al i Cu vodiče s kruhovými a sektorovými jádry o průřezu 6-185 mm²
- .. SV-T-V-K-JL Šroubové kabelové spojky v provedení s trhacími šrouby bez vnitřního inbusu
- SE 25150 T-V-K Šroubové kabelové spojky s přepážkou a s trhacími šrouby, pocínované, pro Al i Cu vodiče se sektorovými i kruhovými jádry o průřezu 25-150 mm² (dle konstrukce žil)
- .. SV-H-T-(V)-K Šroubové kabelové spojky s přepážkou a s trhacími šrouby pro Al vodiče s kruhovými a sektorovými jádry o průřezu 120-240 mm², pro Cu vodiče jen do 185 mm² rm/sm (sektorové vodiče Al 240 mm² sm musí být zkrženy!), pocínované (provedení -V- pro Al i Cu vodiče) i bez pocínování (pouze pro Al vodiče)



Označení	Použité lisovací spojky nebo mechanické spojovalče			Vnější plášťová trubice		Vnitřní žilové trubice	
	Počet ks v souboru	Rozměry v mm l ₁	Počet ks v souboru	Rozměry v mm D ₁ /d ₁	Počet ks v souboru	Rozměry v mm l ₂	Počet ks v souboru
SLV-SV 2,5	4	2,5 KU-L	1	300 34/8	1	80 12/3	4
SLV-SV 4	4	4 KU-L	1	300 34/8	1	80 12/3	4
SLV-SV 6	4	6 KU-L	1	300 34/8	1	80 12/3	4
SLV-SV 10	4	10 KU-L	1	300 34/8	1	80 12/3	4
SLV-SV 6-25	4	625 SV-T-V-K	1	400 56/16	1	100 19/6	4
SLV-SV 6-25/5	5	625 SV-T-V-K	1	400 56/16	1	100 19/6	5
SLV-SV 16-50	4	1650 SV-T-V-K-JL	1	500 73/22	1	125 30/8	4
SLV-SV 35-95	4	2595 SV-T-V-K	1	500 90/25	1	125 30/8	4
SLV-SV 35-150	4	SE 25150 T-V-K	1	600 90/25	1	150 30/8	4
SLV-SV 35-185	4	25185 SV-T-V-K-32	1	750 90/25	1	180 41/12	4
SLV-SV 120-240 ALU	4	120240 SV-H-T-K	1	900 130/40	1	250 41/12	4
SLV-SV 120-240	4	120240 SV-H-T-V-K	1	900 130/40	1	250 41/12	4

Složení kabelového souboru typ SLV-SV:

- vnitřní žilové trubice 4 ks (5 ks u SLV-SV 6-25/5)
- vnější plášťová trubice 1 ks
- lisovací spojky nebo mechanické spojovalče 4 ks (5 ks u SLV-SV 6-25/5)
- montážní návod
- obal (PE sáček)

1) Rozsahy použití šroubových kabelových spojek pro různé průřezy a konstrukce jader kabelů viz. kap. 3.

2) Pro smršťování malých spojek o velikostech SLV-SV 2,5 až SLV-SV 10 se doporučuje přednostně používat horkovzdušnou pistoli nebo mikrohořák, aby nedocházelo k poškození izolace žil nebo pláště kabelu nadměrným ohřevem velkým plamenem a tlakem žilové či plášťové trubice při smrštění.

POZOR !!! NOVÉ PLYNOVÉ HOŘÁKY PRO INSTALACI TEPLEM SMRŠTITELNÝCH TRUBIC, KABELOVÝCH SOUBORŮ A PŘÍSLUŠENSTVÍ

- viz. kap. 6, str. 93 a násl.