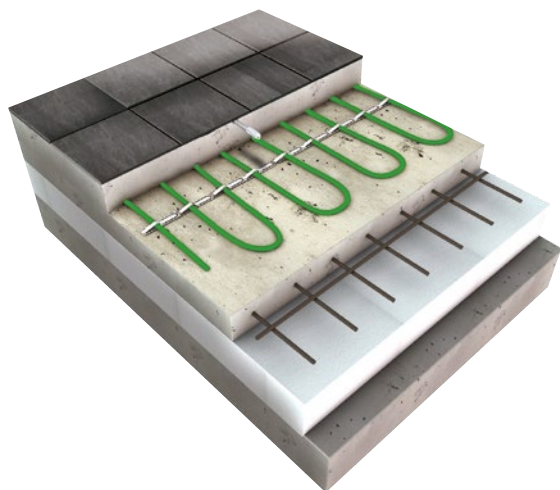

Elektrické topné kabely uniKABEL / topKABEL



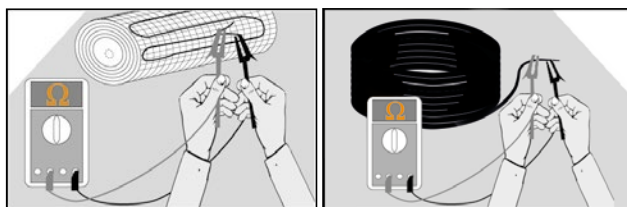
230V 50Hz IPX 7

NÁVOD / POKYNY PRO INSTALACI TOPNÝCH KABELŮ PRO VYTÁPĚNÍ

- Vhodné jsou topné kabely topKABEL 10 W/m a uniKABEL 17 W/m.
- Návrh topných kabelů pro podlahové vytápění vychází z výpočtu tepelných ztrát příslušné vytápěné místnosti a následného stanovení výkonu topného kabelu a rozteče jednotlivých topných okruhů. Součástí by měl být i kladečský plán pro usnadnění instalace.
- Jednotlivé topné kabely se nesmí křížit ani dotýkat. Je nutné vždy dodržet stanovenou rozteč. Pro dodržení roztečí se používají kovové topné lišty pro snadnější odvod tepla z povrchu topného kabelu.
- Topný kabel je nutné před vlastní instalací opticky zkontrolovat zda není například mechanicky poškozený. Dále změřit hodnotu elektrického odporu a tuto zaznamenat do instalačního plánu, který je součástí podkladu [Informace o výrobku / záruční podmínky](#).
- Topný kabel nesmí být zkracován či jinak upravován.
- Minimální poloměr ohybu topného kabelu odpovídá 8 násobku jeho průměru.
- Při vlastní instalaci je nutné topné okruhy chránit před mechanickým poškozením, a to zejména
 - jednotlivé topné okruhy nesmí procházet přes dilatační spáry
 - omezit mechanické namáhání kabelu /napínání/ při vlastní instalaci
- Části topného kabelu jako napájecí spojka /přechod mezi studenou a topnou částí/ a jeho koncovka nesmí být nikdy vystaveny zvýšenému mechanickému namáhání, a to zejména ohýbány nebo jakkoliv fixovány. Napájecí spojka musí být vždy umístěna v topné ploše, ne nikdy například v napájecí instalační trubce.
- Regulaci topných kabelů/ jednotlivých místností provádíme prostřednictvím prostorových termostatů s podlahovým teplotním čidlem. Pro jeho instalaci použijte s výhodou instalační trubku OT 1.
- Pro zvýšenou ochranu je nutné připojení přes proudový chránič 30 mA.
- Další podmínky na instalaci viz. [Informace o výrobku / záruční podmínky](#).



VELMI DŮLEŽITÉ!



**ZKONTROLUJTE HODNOTY ELEKTRICKÉHO ODPORU
A ZAZNAMENEJTE JE DO INSTALAČNÍHO PLÁNU**