

# PHILIPS

## Lighting



# MASTERColour CDM-TD

## MASTERColour CDM-TD 150W/830 RX7s 1CT

Kompaktní vysoce účinné výbojky se stabilní barvou světla a třpytivým světlem po celou dobu životnosti.

### Údaje o produktu

General Information		Korelační teplota chromatičnosti (jmen.)		3000 K
Patice	RX7S [ RX7s]	Měrný výkon (jmen.) (nom.)		91 lm/W
Provozní poloha	P45 [ Vertikální +/-45° nebo horizont]	Index barevného podání (jmen.)		88
Životnost do 5 % poruch (jmen.)	9000 h	<b>Operating and Electrical</b>		
Životnost do 10 % poruch (jmen.)	13000 h	Power (Rated) (Nom)		145.0 W
Životnost do 20 % poruch (jmen.)	15000 h	Proud zdroje při rozsvícení (max.)		2.5 A
Životnost do 50 % poruch (jmen.)	16000 h	Proud zdroje (EM) (jmen.)		1.8 A
Kód ANSI, HID	C142/E	Napájecí napětí zažehnutí (max.)		198 V
<b>Light Technical</b>		Napěťová špička zažehnutí (max.)		5000 V
Kód barvy	830 [ CCT: 3000 K]	Napájecí napětí zažehnutí (min.)		198 V
Světelný tok (jmen.)	13250 lm	Doba opakovaného zapálení (min.) (max.)		15 min
Světelný tok (jmen.) (nom.)	13250 lm	Doba zapalování (max.)		30 s
Barevné konstrukce	Teplá bílá (WW)	Napětí (max.)		106 V
Jmenovitý světelný tok 10000 hod. (jmen.)	75 %	Napětí (min.)		90 V
Jmenovitý světelný tok 2000 hod. (min.)	80 %	Napětí (jmen.)		98 V
Jmenovitý světelný tok 2000 hod. (jmen.)	90 %	<b>Controls and Dimming</b>		
Jmenovitý světelný tok 5000 hod. (min.)	75 %	Regulovatelné		Ne
Jmenovitý světelný tok 5000 hod. (jmen.)	85 %	Rychlost rozsvícení na úroveň 90 % (max.)		3 min
Barevná souřadnice X (jmen.)	0.437			
Barevná souřadnice Y (jmen.)	0.399			

# MASTERColour CDM-TD

## Mechanical and Housing

Úprava žárovky Čirá (CL)

## Approval and Application

Štítek energetické účinnosti (EEL) A+

Obsah rtuť (Hg) (jmen.) 10.23 mg

Spotřeba energie kWh/1000 h 160 kWh

## UV

Připustná limitní hodnota expozice (Niosh) (min.) 8 h/500lx

Koeficient poškození D/fc (max.) 0.3

## Luminaire Design Requirements

Teplota žárovky (max.) 650 °C

Skok v minimálním rozdílu teplot (max.) 300 °C

## Product Data

Úplný kód výrobku 871150019784915

Objednací název produktu MASTERColour CDM-TD 150W/830 RX7s  
1CT

EAN/UPC – výrobek 8711500197849

Objednací kód 19784915

Local Code CDMTD150830

Číslování – počet v balení 1

Číslování – balení v krabici 12

Materiál č. (12NC) 928083605133

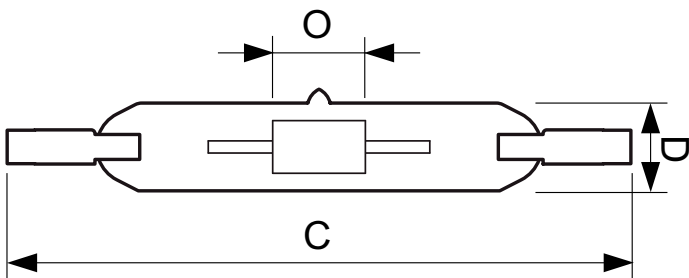
Celková hmotnost (kus) 26.700 g

ILCOS Code MD/UB-150/830-H-RX7s-25/135.4

## Varování a bezpečnost

- Používejte pouze v plně uzavřených svítidlech, a to i během zkoušení (IEC61167, IEC 62035, IEC60598)
- Svítidlo musí mít schopnost pojmout horké součásti světelného zdroje v případě jeho prasknutí.
- Světelné zdroje mohou využívat předřadník s elektronickým nebo elektromagnetickým ovládáním
- Ovládací předřadníky musí obsahovat detekci konce životnosti (IEC61167, IEC 62035).
- Je velmi nepravděpodobné, že by rozbití světelného zdroje mělo jakýkoli vliv na vaše zdraví. Pokud se světelný zdroj rozbije, vyvětrejte místnost po dobu 30 minut a odstraňte rozbité součásti, ideálně s použitím rukavic. Vložte je do uzavřeného plastového sáčku a ten zanechte do nejbližšího sběrného místa k recyklaci. Nepoužívejte vysavač.

## Rozměrové výkresy

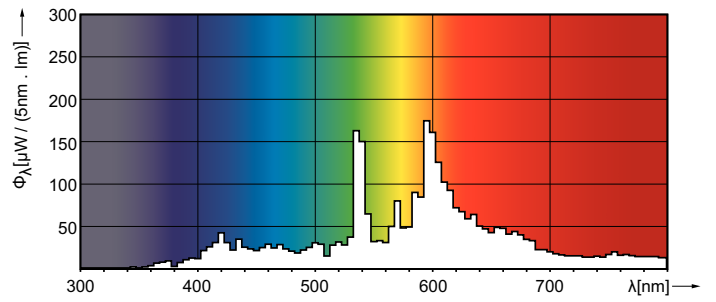
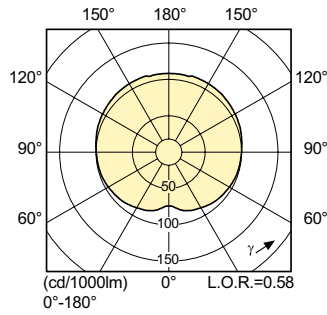
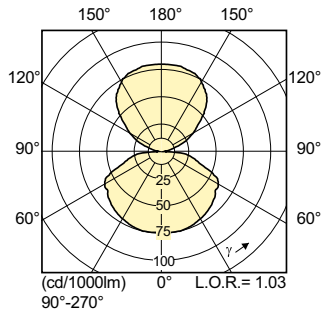


Product	D (max)	D	O	C (max)
MASTERColour CDM-TD 150W/830 RX7s 1CT	25 mm	0.875 in	10 mm	137.43 mm

CDM-TD 150W/830 RX7s

# MASTERColour CDM-TD

## Fotometrické údaje



## Životnost

