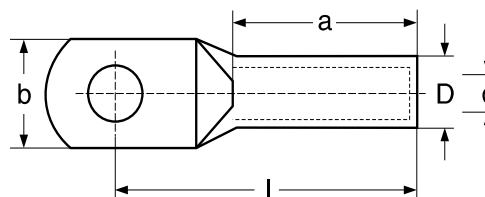


pro Cu lana a Cu plné vodiče v suchém prostředí  
se sníženým proudovým zatížením max. do 90%  
jmenovitého proudového zatížení vodiče

**Materiál:** elektrovodná měď

**Povrchová úprava:** galvanické pocínování

Tento výrobek se dodává i ve variantě  
s nahlížecím otvorem  
pod názvem "... x .. KU-L-S", rozměrově shodné s variantou KU-L



Označení	Průřez vodiče v mm <sup>2</sup> rm/sm	Průměr vodiče v mm	Rozměry v mm			Otvor pro šroub v mm		
			D	d	a			
50 x 8 KU-L	50	7,7-8,6	14,0	10,0	17	37	20	8,4
50 x 10 KU-L			14,0	10,0	17	43	21	10,5
50 x 12 KU-L			14,0	10,0	20	43	21	13,0
70 x 8 KU-L	70	9,3-10,2	16,5	12,0	20	42	23	8,4
70 x 10 KU-L			16,5	12,0	20	44	23	10,5
70 x 12 KU-L			16,5	12,0	20	46	23	13,0
70 x 16 KU-L			16,5	12,0	20	51	29	17,0
95 x 8 KU-L	95	11,0-12,0	18,0	13,5	23	49	25	8,4
95 x 10 KU-L			18,0	13,5	23	49	25	10,5
95 x 12 KU-L			18,0	13,5	23	49	25	13,0
95 x 16 KU-L			18,0	13,5	23	54	31	17,0
120 x 10 KU-L	120	12,5-13,5	19,5	15,0	26	54	28	10,5
120 x 12 KU-L			19,5	15,0	26	54	28	13,0
120 x 16 KU-L			19,5	15,0	26	56	29	17,0
150 x 10 KU-L	150	13,9-15,0	21,0	16,5	28	58	31	10,5
150 x 12 KU-L			21,0	16,5	28	59	31	13,0
150 x 16 KU-L			21,0	16,5	28	60	31	17,0
185 x 12 KU-L	185	15,8-16,8	24,0	19,0	31	66	35	13,0
185 x 16 KU-L			24,0	19,0	31	66	35	17,0
185 x 20 KU-L			24,0	19,0	31	68	35	21,0
240 x 12 KU-L	240	17,8-19,2	26,0	21,0	35	76	38	13,0
240 x 16 KU-L			26,0	21,0	35	72	38	17,0
240 x 20 KU-L			26,0	21,0	35	74	38	21,0
300 x 12 KU-L	300	20,0-21,6	29,5	24,0	46	90	48	13,0
300 x 16 KU-L			29,5	24,0	46	87	48	17,0
400 x 12 KU-L	400	22,9-24,6	34,0	27,5	50	96	48	13,0
400 x 16 KU-L			34,0	27,5	50	96	48	17,0
500 x 12 KU-L	500	25,7-27,6	38,0	31,0	66	122	55	13,0
500 x 16 KU-L			38,0	31,0	66	122	55	17,0
625 x 16 KU-L	625	32,5	40,0	34,0	70	124	59	17,0

**Doplňující údaje:**

- vodiče se sektorovým profilem musí být před vložením do oka zkruženy kruhovými čelistmi
- lisovací nářadí viz. kap. 9, 10
- další rozměry i v provedení se 2 otvory k doptání