

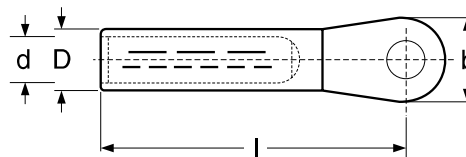
dle DIN 46329

pro Al lana a Al plné vodiče do 36 kV v suchém i vlhkém prostředí

Materiál: čistý hliník

Povrchová úprava: mechanická

Tento výrobek se dodává i ve variantě s galvanickým pocínováním pod názvem "... x .. ALU-F-V"



Označení	Průřez vodiče v mm ²		Průměr vodiče v mm	Označení lisovacích čelistí	Rozměry v mm				Otvor pro šroub v mm	Počet slisů	
	rm/sm	re			D	d	l	b		úzké	široké
185 x 10 ALU-F	185	240	15,5-16,8	28	28,5	18,3	91	30	10,5	6	3
185 x 12 ALU-F					28,5	18,3					
185 x 16 ALU-F					28,5	18,3					
185 x 20 ALU-F					28,5	18,3					
240 x 10 ALU-F	240	300	17,8-19,2	32	32,0	21,0	103	38	10,5	8	3
240 x 12 ALU-F					32,0	21,0					
240 x 16 ALU-F					32,0	21,0					
240 x 20 ALU-F					32,0	21,0					
300 x 12 ALU-F	300		20,0-21,6	34	34,0	23,3	103	38	13,0	8	3
300 x 16 ALU-F					34,0	23,3					
300 x 20 ALU-F					34,0	23,3					
400 x 12 ALU-F	400		22,9-24,6	38	38,5	26,0	116	38	13,0	-	4
400 x 16 ALU-F					38,5	26,0					
400 x 20 ALU-F					38,5	26,0					
500 x 12 ALU-F	500		25,7-27,6	44	44,0	29,0	122	44	13,0	-	4
500 x 16 ALU-F					44,0	29,0					
500 x 20 ALU-F					44,0	29,0					
625 x 12 ALU-F	625		29,3-32,5	52	52,0	35,0	130	52	13,0	-	4
625 x 16 ALU-F					52,0	35,0					
625 x 20 ALU-F					52,0	35,0					

Doplňující údaje:

- vodiče se sektorovým profilem musí být před vložením do oka zkrouženy kruhovými čelistmi
- lisovací nářadí viz. kap. 9, 10