

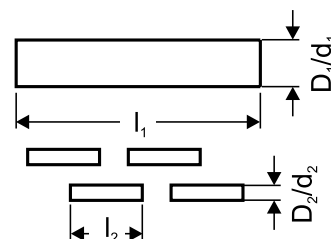
provedení vhodné pouze pro lisovací kabelové spojky

univerzální teplem smrštiteľné spojky pro spojování kabelů a vedení s izolací z PVC, PE a XLPE, vhodné pro použití ve vnitřních i venkovních prostorách, pro uložení v zemi i v izolačních kanálech

**Materiál:** teplem smrštiteľné trubice z modifikovaného polyolefinu, silnostěnné (vnější plášťová trubice) a středněstěnné (vnitřní trubice pro jednotlivé žíly) s lepidlem na vnitřní stěně

**Vlastnosti:**

- pracovní teplota: - 55°C až +110°C
- min. teplota smrštění: +120°C \*)
- dielektrická pevnost: 20 kV/mm
- dobrá mechanická stálost a odolnost
- odolnost vůči chemikáliím a UV záření
- podélná vodotěsnost
- neomezená skladovatelnost



Označení	Rozsah průřezů použitých kabelů v mm <sup>2</sup>	Vnější plášťová trubice			Vnitřní žilové trubice		
		Rozměry v mm		Počet ks v sadě	Rozměry v mm		Počet ks v sadě
		l <sub>1</sub>	D <sub>1</sub> /d <sub>1</sub>		l <sub>2</sub>	D <sub>2</sub> /d <sub>2</sub>	
SLV 2,5-10	4x2,5 - 4x10	300	34/8	1	80	12/3	4
SLV 6-25	4x6 - 4x25	400	56/16	1	125	19/6	4
SLV 6-25/5	5x6 - 5x25	400	56/16	1	125	19/6	5
SLV 16-50	4x16 - 4x50	600	73/22	1	160	30/8	4
SLV 25-70	4x25 - 4x70	700	73/22	1	200	30/8	4
SLV 35-185	4x35 - 4x185	750	90/25	1	250	30/8	4
SLV 120-240	4x120 - 4x240	900	130/40	1	300	41/12	4
SLV 240/1x120	3x240 + 1x120	880	90/25	1	300	41/12	3
					200	30/8	1

**Složení teplem smrštiteľné spojky:**

- vnitřní žilové trubice 4 ks (5 ks u SLV 6-25/5)
- vnější plášťová trubice 1 ks
- montážní návod
- obal (PE sáček)

\*) Pro smršťování spojek SLV 2,5-10 se doporučuje přednostně používat horkovzdušnou pistoli nebo mikrohořák, aby nedocházelo k poškození izolace žil nebo pláště kabelu nadměrným ohřevem velkým plamenem a tlakem žilové či plášťové trubice při smrštění.

**POZOR !!! NOVÉ PLYNOVÉ HOŘÁKY PRO INSTALACI TEPLEM SMRŠTITELNÝCH TRUBIC, KABELOVÝCH SOUBORŮ A PŘÍSLUŠENSTVÍ**

- viz. kap. 6, str. 93 a násl.