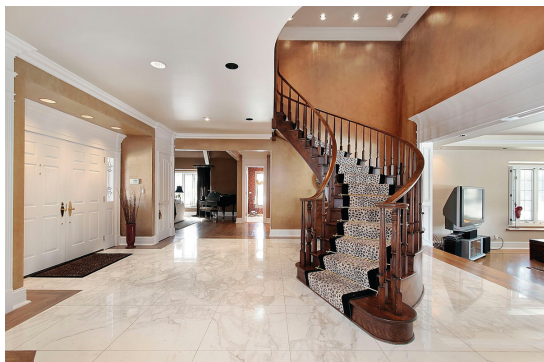
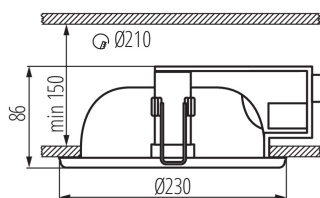


Svítidlo typu downlight



Svítidlo Kanlux RALF je navrženo pro vestavnou montáž do zavěšeného stropu. Může být úspěšně použito jak v obytných, tak i veřejných prostorech.

VŠEOBECNÉ ÚDAJE:

Barva: bílá

Místo montáže: k zabudování do stropu

Místo použití: uvnitř

Minimální vzdálenost od osvětlovaného objektu: 0,5m

Vyměnitelný světelný zdroj: ano

Zdroj světla v balení: ne

Výška [mm]: 115

Průměr [mm]: 228

Montážní otvor [mm]: Ø210

TECHNICKÉ ÚDAJE:

Jmenovité napětí [V]: 220-240 AC

Jmenovitá frekvence [Hz]: 50/60

Maximální výkon [W]: 2 x max 20

Třída ochrany před úrazem elektrickým proudem: I

Materiál difuzoru: sklo

Zdroj světla: CFL/LED

Patice: E27

Rozsah okolních teplot, kterým může být výrobek

vystaven [°C]: 5÷25

Svítidlo je určeno světelným zdrojům s energetickými třídami: A++, A+, A, B

Materiál korpusu: ocel

Materiál reflektoru: hliníková slitina

Typ přípojky: šroubová svorkovnice

Průřez kabelu [mm²]: 1-2,5

Stupeň krytí IP: 20

Svítidlo typu downlight

KANLUX S.A. (kat 4820) RALF DL-220-W / Krzywa rozsyłu światła (biegunowo)

Oprawa: KANLUX S.A. (kat 4820) RALF DL-220-W
Lampy: 2 x TC-TSE 20W/827

