

BELTR T8



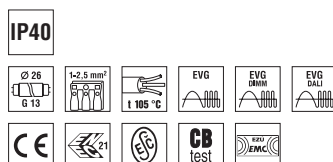
... interiérové zářivkové svítidlo.

POUŽITÍ

Svítidlo je vhodné pro kanceláře, chodby, interiéry škol, knihovny, posluchárny, sanitární prostory, nemocnice a odbavovací haly.

VÝHODY

- Krytí svítidla **IP40**
- Materiál difuzoru: opalizovaný polykarbonát (OP) nebo čirý polykarbonát (TR) = vysoká mechanická odolnost
- Až o 30 % nižší spotřeba elektrické energie v provedení DALI, DIM
- Možnost dodání ve stmívatelném či nouzovém provedení
- Možnost propojení jednotlivých svítidel do řady pomocí vnějších svorkovnic
- Certifikace: EŠČ, ENEC, CB



BELTR T8 OP



TECHNICKÝ POPIS

- Difuzor: opalizovaný polykarbonát (OP), UV stabilní, nárazuvzdorný
- Základna (Reflektor): ocelový plech bílé barvy (RAL 9003)
- Kabelová vývodka: bílá gumová
- Boční víčka: bílá plastová (ABS)
- Svorkovnice: bezšroubová třípólová (v základním provedení)
- Elektro vybavení: elektronický předřadník T8; T8 DALI nebo T8 DIM
- Krytí svítidla: IP40

Kód	Typ	Světelné zdroje [W]	Světelný tok [lm]*	Účinnost svítidla [%]	Hmotnost netto [kg]	A [mm]	D [mm]
Difuzor z opalizovaného polykarbonátu (OP) - elektronický předřadník - T8/G13							
24215	BELTR 118 OP E	1x18	1350*	75	0,6	635	450
24225	BELTR 136 OP E	1x36	3350*	75	1,1	1245	900
24235	BELTR 158 OP E	1x58	5200*	75	1,3	1545	900
24245	BELTR 218 OP E	2x18	2700*	57	1,2	635	450
24255	BELTR 236 OP E	2x36	6700*	57	1,6	1245	900
24265	BELTR 258 OP E	2x58	10400*	57	1,9	1545	900

* - celkový světelný tok zdrojů T8/840 při teplotě 25 °C

BELTR T8 OP E

Difuzor z opalizovaného polykarbonátu (OP), elektronický předřadník T8

Kód	Typ	1F	3F	M1h	M3h	3F M1h	3F M3h
24215	BELTR 118 OP E	x	x	x	x	x	x
24225	BELTR 136 OP E	x	x	24224	x	x	x
24235	BELTR 158 OP E	x	x	24234	x	x	x
24245	BELTR 218 OP E	x	x	x	x	x	x
24255	BELTR 236 OP E	24256	24286	24254	x	24284	x
24265	BELTR 258 OP E	24266	24296	24264	x	24294	x

BELTR T8 OP DIM

Difuzor z opalizovaného polykarbonátu (OP), elektronický analogově stmívatelný předřadník T8 DIM 1-10 V

Kód	Typ	1F	3F	M1h	M3h	3F M1h	3F M3h
24227	BELTR 136 OP ER DIM	x	x	24327	x	x	x
24237	BELTR 158 OP ER DIM	x	x	24337	x	x	x
24257	BELTR 236 OP ER DIM	24247	24287	24347	x	24367	x
24267	BELTR 258 OP ER DIM	24277	24297	24357	x	24377	x

BELTR T8 OP DALI

Difuzor z opalizovaného polykarbonátu (OP), elektronický digitálně stmívatelný předřadník T8 DALI

Kód	Typ	1F	3F	M1h	M3h	3F M1h	3F M3h
24228	BELTR 136 OP ER DALI	x	x	24328	x	x	x
24238	BELTR 158 OP ER DALI	x	x	24338	x	x	x
24258	BELTR 236 OP ER DALI	24248	24288	24348	x	24368	x
24268	BELTR 258 OP ER DALI	24278	24298	24358	x	24378	x

BELTR T8 OP S3F

Difuzor z opalizovaného polykarbonátu (OP), propojení pomocí vnějších svorkovnic Wieland (S) GST15i5

Kód	Typ	M1h	ER DIM	ER DIM M1h	ER DALI	ER DALI M1h
24346	BELTR 218 OP S3F E	x	x	x	x	x
24356	BELTR 236 OP S3F E	24384	24387	x	24388	x
24366	BELTR 258 OP S3F E	24394	24397	x	24398	x

Příklad typového označení: 24397 = BELTR 258 OP S3F ER DIM

ZAKÁZKOVÉ PŘÍKAZY

- na zakázku lze dodat svítidla vybavená záložním zdrojem pro nouzové (netrvalé) osvětlení

BELTR T8 OP NM1h

Difuzor z opalizovaného polykarbonátu (OP), nouzový záložní zdroj 1 hodina pro nouzové (netrvalé) osvětlení

BELTR T8 OP NM3h

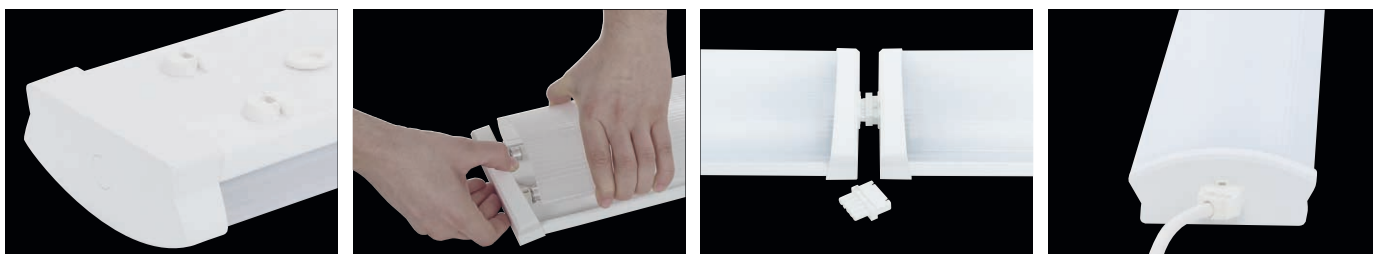
Difuzor z opalizovaného polykarbonátu (OP), nouzový záložní zdroj 3 hodiny pro nouzové (netrvalé) osvětlení

LEGENDA

- E** – elektronický předřadník
- ER DALI** – provedení s elektronickým digitálně stmívatelným předřadníkem ovládaným DALI protokolem
- ER DIM** – provedení s elektronickým analogově stmívatelným předřadníkem 1-10 V
- 1F** – jednofázová propojovací kabeláž pro průběžnou montáž
- 3F** – třífázová propojovací kabeláž pro průběžnou montáž
- S3F** – vnější svorkovnice Wieland, třífázová propojovací kabeláž pro průběžnou montáž
- M1h** – nouzový záložní zdroj s operačním časem 1 hodina (SA) pro trvalé i nouzové osvětlení
- M3h** – nouzový záložní zdroj s operačním časem 3 hodiny (SA) pro trvalé i nouzové osvětlení
- NM1h** – nouzový záložní zdroj s operačním časem 1 hodina (SE) pro nouzové (netrvalé) osvětlení
- NM3h** – nouzový záložní zdroj s operačním časem 3 hodiny (SE) pro nouzové (netrvalé) osvětlení
- Akumulátory je nutno před uvedením do provozu naformátovat. Při montáži dodržujte pokyny uvedené v montážním návodu.

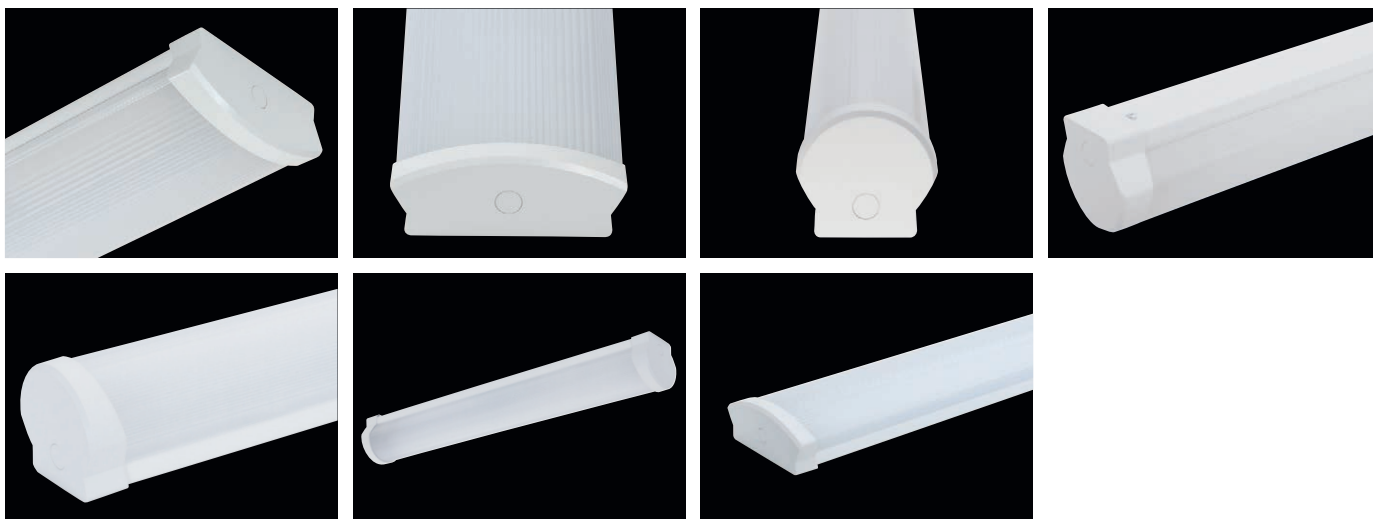
ZPŮSOB UPEVNĚNÍ SVÍTIDLA

Pomocí vrtů přímo na strop nebo stěnu



DETAIL SVÍTIDLA

BELTR T8 OP



BELTR T8 TR



TECHNICKÝ POPIS

- Difuzor: čirý polykarbonát (TR), UV stabilní, nárazuvzdorný
- Základna (Reflektor): ocelový plech bílé barvy (RAL 9003)
- Kabelová vývodka: bílá gumová
- Boční víčka: bílá plastová (ABS)
- Svorkovnice: bezšroubová třípólová (v základním provedení)
- Elektro vybavení: elektronický předřadník T8; T8 DALI nebo T8 DIM
- Krytí svítidla: IP40

Kód	Typ	Světelné zdroje [W]	Světelný tok [lm]*	Účinnost svítidla [%]	Hmotnost netto [kg]	A [mm]	D [mm]
Difuzor z čírého polykarbonátu (TR) - elektronický předřadník - T8/G13							
24015	BELTR 118 TR E	1x18	1350*	82	0,6	635	450
24025	BELTR 136 TR E	1x36	3350*	82	1,1	1245	900
24035	BELTR 158 TR E	1x58	5200*	82	1,3	1545	900
24045	BELTR 218 TR E	2x18	2700*	63	1,2	635	450
24055	BELTR 236 TR E	2x36	6700*	63	1,6	1245	900
24065	BELTR 258 TR E	2x58	10400*	63	1,9	1545	900

* - celkový světelný tok zdrojů T8/840 při teplotě 25 °C

BELTR T8 TR E

Difuzor z čírého polykarbonátu (TR), elektronický předřadník T8

Kód	Typ	1F	3F	M1h	M3h	3F M1h	3F M3h
24015	BELTR 118 TR E	x	x	x	x	x	x
24025	BELTR 136 TR E	x	x	24024	x	x	x
24035	BELTR 158 TR E	x	x	24034	x	x	x
24045	BELTR 218 TR E	x	x	x	x	x	x
24055	BELTR 236 TR E	24056	24086	24054	x	24084	x
24065	BELTR 258 TR E	24066	24096	24064	x	24094	x

BELTR T8 TR DIM

Difuzor z čírého polykarbonátu (TR), elektronický analogově stmívatelný předřadník T8 DIM 1-10 V

Kód	Typ	1F	3F	M1h	M3h	3F M1h	3F M3h
24027	BELTR 136 TR ER DIM	x	x	24127	x	x	x
24037	BELTR 158 TR ER DIM	x	x	24137	x	x	x
24057	BELTR 236 TR ER DIM	24047	24087	24147	x	24167	x
24067	BELTR 258 TR ER DIM	24077	24097	24157	x	24177	x

BELTR T8 TR DALI

Difuzor z čírého polykarbonátu (TR), elektronický digitálně stmívatelný předřadník T8 DALI

Kód	Typ	1F	3F	M1h	M3h	3F M1h	3F M3h
24028	BELTR 136 TR ER DALI	x	x	24128	x	x	x
24038	BELTR 158 TR ER DALI	x	x	24138	x	x	x
24058	BELTR 236 TR ER DALI	24048	24088	24148	x	24168	x
24068	BELTR 258 TR ER DALI	24078	24098	24158	x	24178	x

BELTR T8 TR S3F

Difuzor z čírého polykarbonátu (TR), propojení pomocí vnějších svorkovnic Wieland (S) GST15i5

Kód	Typ	M1h	ER DIM	ER DIM M1h	ER DALI	ER DALI M1h
24146	BELTR 218 TR S3F E	x	x	x	x	x
24156	BELTR 236 TR S3F E	24184	24187	x	24188	x
24166	BELTR 258 TR S3F E	24194	24197	x	24198	x

Příklad typového označení: 24197 = BELTR 258 TR S3F ER DIM

ZAKÁZKOVÉ PROVEDENÍ

- na zakázku lze dodat svítidla vybavená záložním zdrojem pro nouzové (netrvalé) osvětlení

BELTR T8 TR NM1h

Difuzor z čirého polykarbonátu (TR), nouzový záložní zdroj 1 hodina pro nouzové (netrvalé) osvětlení

BELTR T8 TR NM3h

Difuzor z čirého polykarbonátu (TR), nouzový záložní zdroj 3 hodiny pro nouzové (netrvalé) osvětlení

LEGENDA

E – elektronický předřadník

ER DALI – provedení s elektronickým digitálně stmívatelným předřadníkem ovládaným DALI protokolem

ER DIM – provedení s elektronickým analogově stmívatelným předřadníkem 1-10 V

1F – jednofázová propojovací kabeláž pro průběžnou montáž

3F – třífázová propojovací kabeláž pro průběžnou montáž

S3F – vnější svorkovnice Wieland, třífázová propojovací kabeláž pro průběžnou montáž

M1h – nouzový záložní zdroj s operačním časem 1 hodina (SA) pro trvalé i nouzové osvětlení

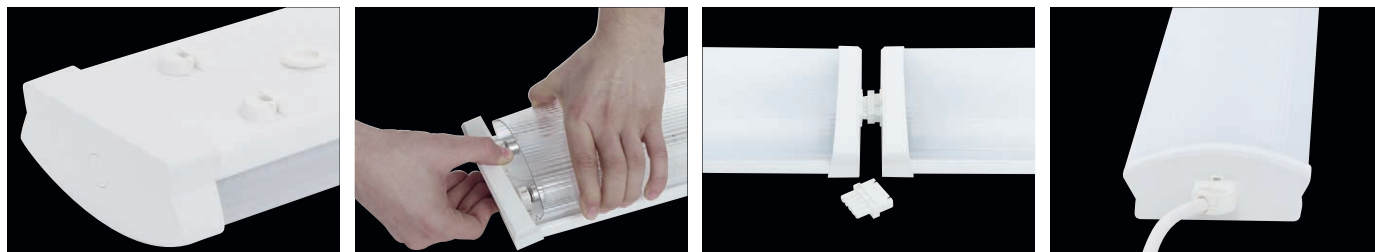
M3h – nouzový záložní zdroj s operačním časem 3 hodiny (SA) pro trvalé i nouzové osvětlení

NM1h – nouzový záložní zdroj s operačním časem 1 hodina (SE) pro nouzové (netrvalé) osvětlení

NM3h – nouzový záložní zdroj s operačním časem 3 hodiny (SE) pro nouzové (netrvalé) osvětlení
Akumulátory je nutno před uvedením do provozu naformátovat. Při montáži dodržujte pokyny uvedené v montážním návodu.

ZPŮSOB UPEVNĚNÍ SVÍTIDLA

Pomocí vrutů přímo na strop nebo stěnu



DETAIL SVÍTIDLA

BELTR T8 TR

