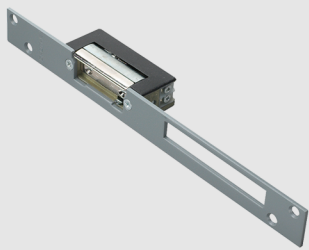


## Elektrické zámky

Elektrické zámky jsou nezbytným doplňkem systémů domovní komunikace. V tomto přehledu představujeme výběr zámků z našeho portfolia. Zámky mohou kombinovat tři základní funkce: stavitelnou západku, momentový kolík a mechanickou blokadu.

**Funkce momentového kolíku:** Po stisknutí tlačítka pro odjištění se zámek uvolní a díky speciálnímu mechanismu zůstane odjištěn. Po průchodu přichozího a dověření dveří dojde k jeho opětovnému zajištění. Tyto zámky doporučujeme zejména pro provoz na stejnosměrném napětí, protože zde není slyšet typické vrčení jako u napětí střídavého.

**Funkce mechanické blokace:** Mechanická blokace umožňuje trvale uvolnit zámek pomocí přepnutí páčky, nebo otočení šroubu (v závislosti na modelu). To může být vhodné v budovách s volným přístupem veřejnosti (obchod, lékař atd.) nebo při stěhování.



### 93011

Technické údaje:

- 6-12 Vss/stř (0,75-1 A)
- rozměry lišty 250 x 25 x 3 mm
- délka západky 46 mm
- rozměry jádra 28 (hloubka) x 70 x 20 mm
- krátkodobé zatížení 20 s
- stavitelná západka

Vlastnosti:

- symetrický design (pro pravé i levé dveře)
- kompaktní rozměry jádra
- lišta s montážními otvory



### 93013

Technické údaje:

- 8-12 Vss/stř (0,8 A)
- rozměry lišty 250 x 25 x 3 mm
- délka západky 46 mm
- rozměry jádra 28 (hloubka) x 90 x 20 mm
- krátkodobé zatížení 20 s
- momentový kolík

Vlastnosti:

- nesymetrický design (pro pravé a levé dveře)
- kompaktní rozměry jádra
- lišta s montážními otvory



### 93014

Technické údaje:

- 8-12 Vss/stř (0,8 A)

Vlastnosti:

- nesymetrický design (pro pravé a levé dveře)



93061